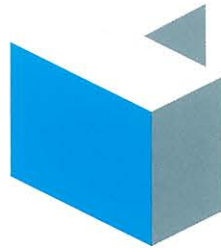


# Bauen



# aktuell

BUILDING INFORMATION MODELING

UND GEBÄUDEAUTOMATION

Eine Publikation der WIN-Verlag GmbH & Co. KG



MODERNER BRANDSCHUTZ

# BESSERE BRANDSCHUTZKONZEPTE DURCH DIGITALE LÖSUNGEN

Bild: Nemanja/AdobeStock

# PLÄNE UND NACHWEISE EFFIZIENT ERSTELLEN



Für Planer, Brandschutzverantwortliche, Sicherheitsfachkräfte und Geschäftsführer gewinnen digitale Werkzeuge für den vorbeugenden Brandschutz zunehmend an Bedeutung. Mit ihnen lassen sich Pläne und Nachweise effizienter erstellen und Aushangpflichten gesetzeskonform erfüllen. *Von Michael Unglaub*

Die effiziente Planung und Durchführung von Maßnahmen des baulichen und organisatorischen Brandschutzes ist Voraussetzung für die Verhinderung von Bränden und dient dem Schutz von Leben und Sachgegenständen. Grundlage sind diverse Gesetze, Richtlinien, Normen und Verordnungen. Dazu zählen unter anderem die Musterbauordnung, die Landesbauordnungen, Sonderbauvorschriften sowie das Arbeitsschutzgesetz und die Arbeitsstättenverordnung.

Deshalb offeriert Weise Software neben Programmen für das Büro- und Projektmanagement oder den Sicherheits- und Gesundheitsschutz auf Baustellen auch Softwarelösungen für den vorbeugenden Brandschutz aus einer Hand.

Die Software „Fluchtplan 2024“ wurde speziell für die einfache Erstellung mehrsprachiger Flucht- und Rettungspläne sowie Feuerwehrpläne

gemäß DIN ISO 23601 konzipiert. Grafik- oder CAD-Kenntnisse sind nicht erforderlich. Auf der Grundlage importierter digitaler Pläne, gescannter Papierpläne oder mit dem Programm automatisiert erstellter Grundrisse werden die Fluchtwege gekennzeichnet sowie Flucht- oder Rettungswegsymbole aus einem individuell erweiterbaren Katalog ausgewählt und eingefügt. Raumflächen lassen sich automatisch erkennen und einfärben. Linien- und Flächenfarben, Planmaßstäbe, Symbolgrößen für Sicherheitszeichen, Schrifthöhen oder Linienbreiten sind stets normkonform und alle im Plan verwendeten Symbole werden automatisch aufgelistet und erläutert. Vorlagen für Titel, Planrahmen und Planlegende, Verhaltenstafeln oder das Stempelfeld vereinfachen die Planerstellung zusätzlich.

Neue Funktionen in der Version 2024 rationalisieren jetzt die Arbeitsabläufe. So kann man PDF-Pläne aus mehreren

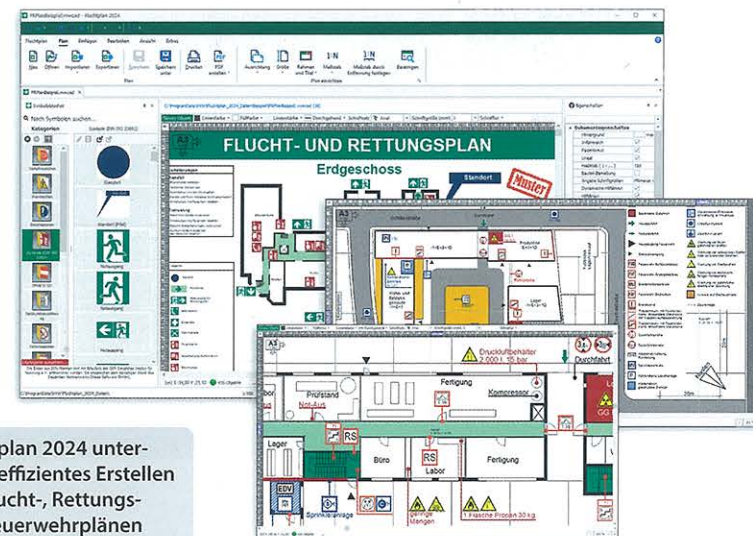
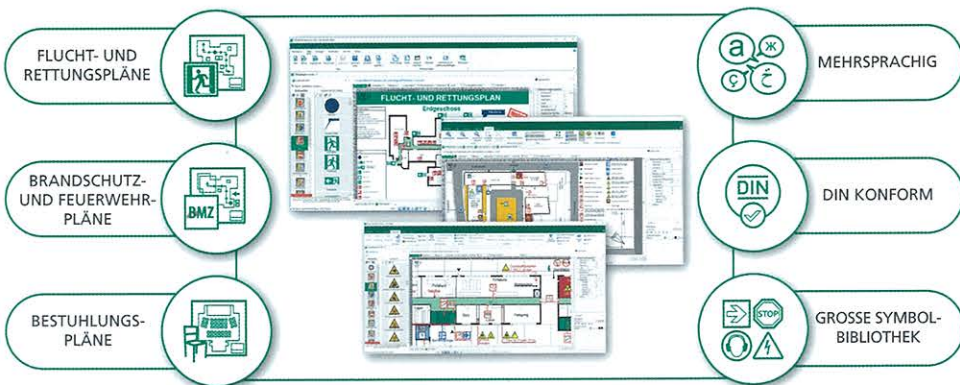
Teilplänen, beispielsweise verschiedenen Geschossen, zusammenfügen und auch im Archivformat PDF-A ausgeben. Auch die Grundrisseingabe wird einfacher: So lassen sich Fenster und Türen zwischen vorhandenen parallelen Linien und Füllungen automatisch einfügen, Objekte in einzelne Zeichnungselemente zerlegen und anschließend modifizieren. Verbessert wurde auch die Editiermöglichkeit von im Modul „Brandschutzplanung“ enthaltenen Bauteilen und Textobjekten innerhalb von Gruppen. Informationen wie Objekt, Geschoss, Auftraggeber, Verfasser oder Plannummer lassen sich jetzt auch als Textfeld einfügen und verwalten, um beispielsweise universell verwendbare Planstempel zu gestalten. Außerdem kann man Abbildungen mit erweiterten Funktionen wie Belichtungsanpassung, Retuschieren, Filter usw. bearbeiten.

## Brandschutzordnung 2024

Für öffentliche Gebäude wie Büros, Hotels, Verwaltungsgebäude, Produktionsbetriebe, Verkaufsräume oder Versammlungsstätten sind Brandschutzordnungen teilweise Pflicht. Sie richten sich an Mitarbeiter, Bewohner, Besucher oder Brandschutzbeauftragte und enthalten Regeln für die Brandverhütung sowie das Verhalten im Brandfall.

Brandschutzsoftware: Lösungen für Planer, Brandschutzverantwortliche und Sicherheitsfachkräfte.

Bilder: Weise Software GmbH; Aufmacherbild: Andreas Grunhöl/AdbesStock



Fluchtplan 2024 unterstützt effizientes Erstellen von Flucht-, Rettungs- und Feuerwehrplänen gemäß DIN ISO 23601.

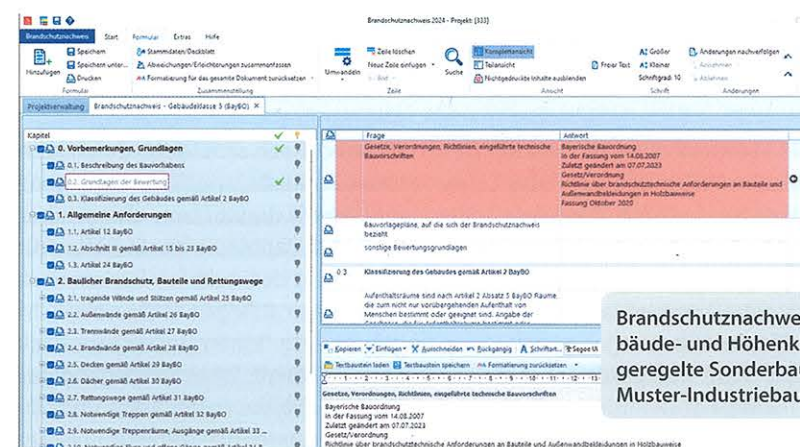
Das Programm Brandschutzordnung unterstützt Sicherheitsfachkräfte oder Brandschutzbeauftragte von Unternehmen, Geschäftsführer oder Dienstleister beim Erstellen und Aktualisieren von Brandschutzordnungsvorschriften gemäß DIN 14096 Teil A, Teil B und C. Das Programm eignet sich für alle Gebäudearten und bietet dafür zum jeweiligen Gebäude nutzbare passende Textbausteine und Vorlagen. Eine an der DIN 14096 orientierte Gliederungsstruktur sowie Checklisten sorgt dafür, dass Wichtiges nicht übersehen wird. Aus einer umfangreichen Symbolbibliothek lassen sich normkonforme Brandschutz-, Gefahren-, Verbots- und Rettungszeichen entnehmen oder externe Grafiken importieren und in die Brandschutzordnung einfügen.

Unterstützt werden Anwender auch durch ausgewählte Gesetzestexte, Mustervorschriften, Richtlinien, Arbeitshilfen sowie automatisch erstellte Inhaltsverzeichnisse. Layout- und Druckvorlagen ermöglichen eine an der DIN 14096 orientierte Ausgabe

von Brandschutzordnungs-Dokumenten. In digitaler Form können Brandschutzdokumente als PDF-Dateien über einen individuellen E-Mail-Verteiler versandt werden. Erweitert wurde das Programm Brandschutzordnung in der Version 2024 vor allem im Bereich der Text- und Tabellenbearbeitung. So kann man jetzt beispielsweise Bilder in Tabellen einfügen sowie Texteinzüge verändern oder Texte mit einer Hintergrundfarbe versehen.

## Brandschutznachweis 2024

Als ein Bestandteil von Baubeschreibungen weisen Brandschutznachweise gegenüber Bauaufsichtsbehörden oder Prüfengeuren nach, dass baurechtliche Belange in Sachen Brandschutz für ein Bauvorhaben erfüllt sind. Die Erstellung von Brandschutznachweisen ist jedoch arbeits- und zeitaufwändig: Verordnungen, Sonderbauverordnungen, Normen und technische Vorschriften müssen ebenso berücksichtigt werden wie unterschiedliche Gebäudeklassen. Ferner müssen Bau-



Brandschutznachweise für alle Gebäude- und Höhenklassen sowie für geregelte Sonderbauten, oder nach Muster-Industriebaurichtlinie erstellt.

teile, Rettungswege oder Feuerlösch-einrichtungen nachgewiesen sowie Dokumente, Berechnungen und Pläne angefügt werden und vieles mehr.

Mit der Software „Brandschutznachweis 2024“ von Weise Software lassen sich Brandschutznachweise für alle Bundesländer nach Gebäude- und Höhenklasse und für geregelte Sonderbauten oder nach Muster-Industriebaurichtlinie schnell und effizient erstellen. Zur besseren Übersicht werden noch offene Punkte ebenso grafisch hervorgehoben wie Abweichungen. Die neue Version 2024 bietet sowohl programmtechnische als auch inhaltliche Neuerungen: So wurden Formulare aktualisiert, Arbeitsstättenregeln und Arbeitsstättenrichtlinien ergänzt, aber auch das Layout der Gesetzesdatenbank modernisiert oder das Hinzufügen von Gesetzen oder Verordnungen im Dialog vereinfacht.

Auch die Änderungsverfolgung wurde durch farbliche Markierungen geänderter Zeilen im Bearbeitungsmodus und in der Druckausgabe komfortabler gestaltet. Der Austausch programmspezifischer Daten mit der Textverarbeitung ist ebenso verbessert und lässt sich nun in benutzerdefinierten Vorlagen speichern. Mit erweiterten Bildbearbeitungsfunktionen wie „Klonen“, „Füllen“, „Pipette“ oder einem „Ebenen-Manager“ lassen sich außerdem Abbildungen jetzt noch komfortabler bearbeiten und retuschieren.

## PC-Anwendung oder Cloud

Anwender haben die Möglichkeit die Anwendungen optimal in das jeweilige Arbeitsumfeld zu integrieren. Alle Programme stehen sowohl als PC-Version (Kaufvariante) sowie als Cloudlösung (Mietvariante) zur Verfügung. Während Nutzer der PC-Version von der internetunabhängigen lokalen Datenhaltung sowie der Nutzung programmübergreifender Komponenten profitieren, können Cloudanwender vor allem ortsunabhängig agieren. Die Datenhaltung erfolgt in diesem Fall auf deutschen Servern. | RA