



BRANDSCHUTZ IM BAUWESEN

www.bsbrandschutz.de

2.2022



Recht & Organisation
Baulicher Brandschutz
Gebäudetechnischer Brandschutz

Mechatronische Fluchtwegtüren
Ertüchtigung von Sanitärwänden
FAQ zur Sauerstoffreduzierung



Brandschutzpläne digital erstellen

Mit dem Programm „Fluchtplan“ von Weise Software lassen sich Flucht-, Rettungswegepläne gemäß DIN ISO 23601 und DGUV 9 sowie Feuerwehrpläne nach DIN 14095 und DIN 14034-6 mehrsprachig und mit aktueller Symbolik erstellen. Mit der neuen Version 2022 wurde „Fluchtplan“ zusätzlich um das optionale Modul „Brandschutzpläne“ erweitert. Damit können jetzt in der Leistungsphase (LP) 1 bis 4 Brandschutzvisualisierungspläne, in der LP 5 Brandschutzausführungspläne und in der LP 9 Brandschutzdokumentationspläne gemäß VDI 3819, Blatt 4 (Entwurf) erstellt

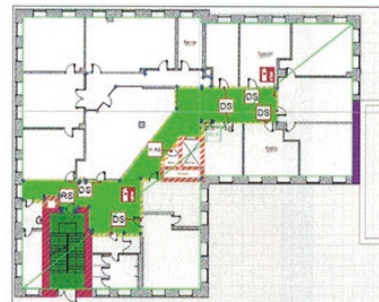


Bild: Weise Software

werden. Fluchtplan-Anwender sind damit in der Lage, ihren Kunden schon jetzt richtlinienkonforme Brandschutzpläne nach aktuellen Vorgaben zu liefern.

Weise Software
 01187 Dresden
 0351 87321500
info@weise-software.de
www.weise-software.de



E
f
z
r
C
L
S