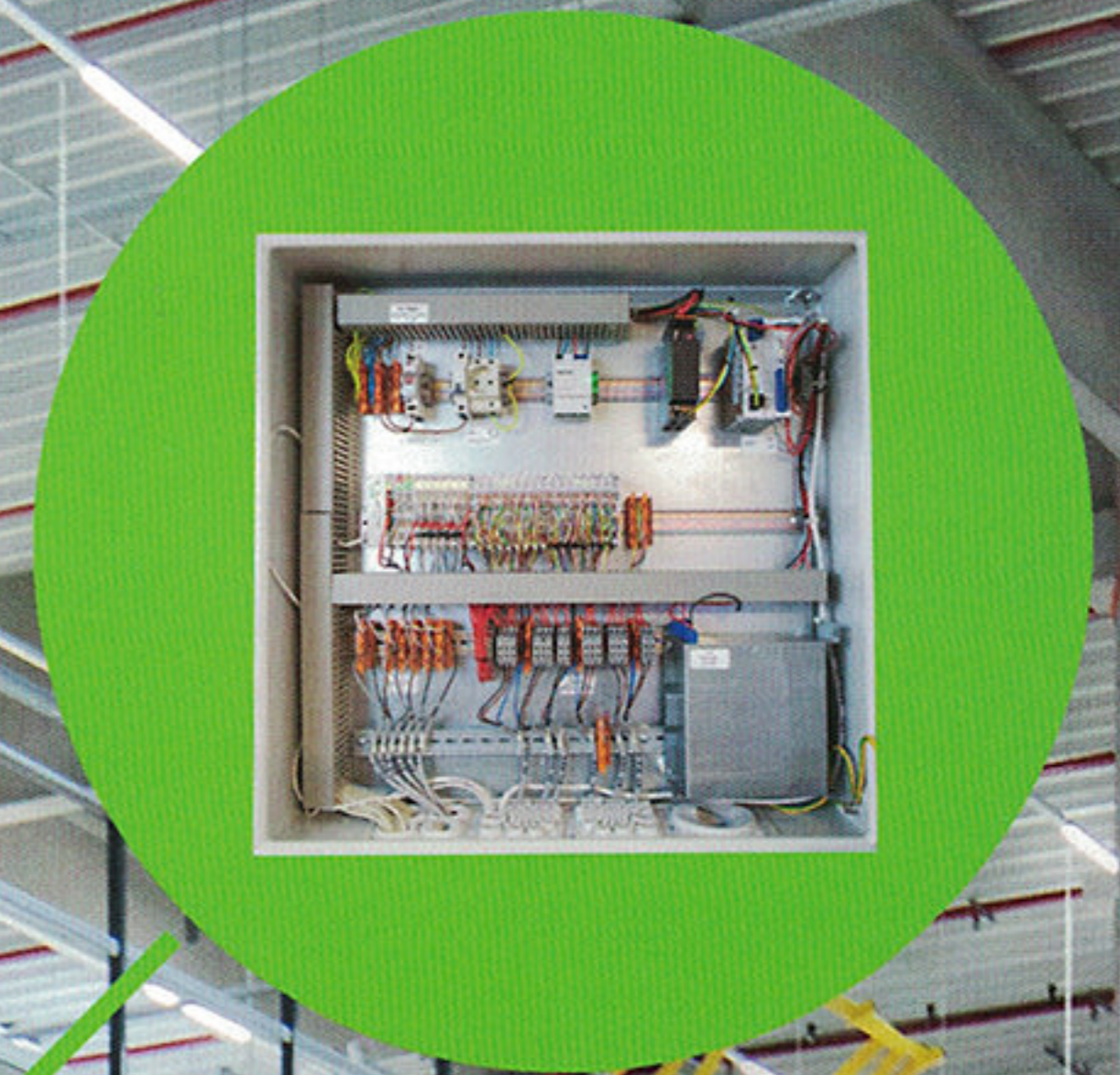


Moderne Gebäudetechnik

Das Praxisjournal für die TGA-Fachplanung



WAGO

BAUHAUS MUSEUM DESSAU:
**Architektur und TGA
gekonnt kombiniert** S. 12

EU-TAXONOMIE:
**Smarte energie-
effiziente Gebäude** S. 36

WIRKLICH EINLEUCHTEND:
**Bedarfsangepasste
Ausleuchtung** S. 39

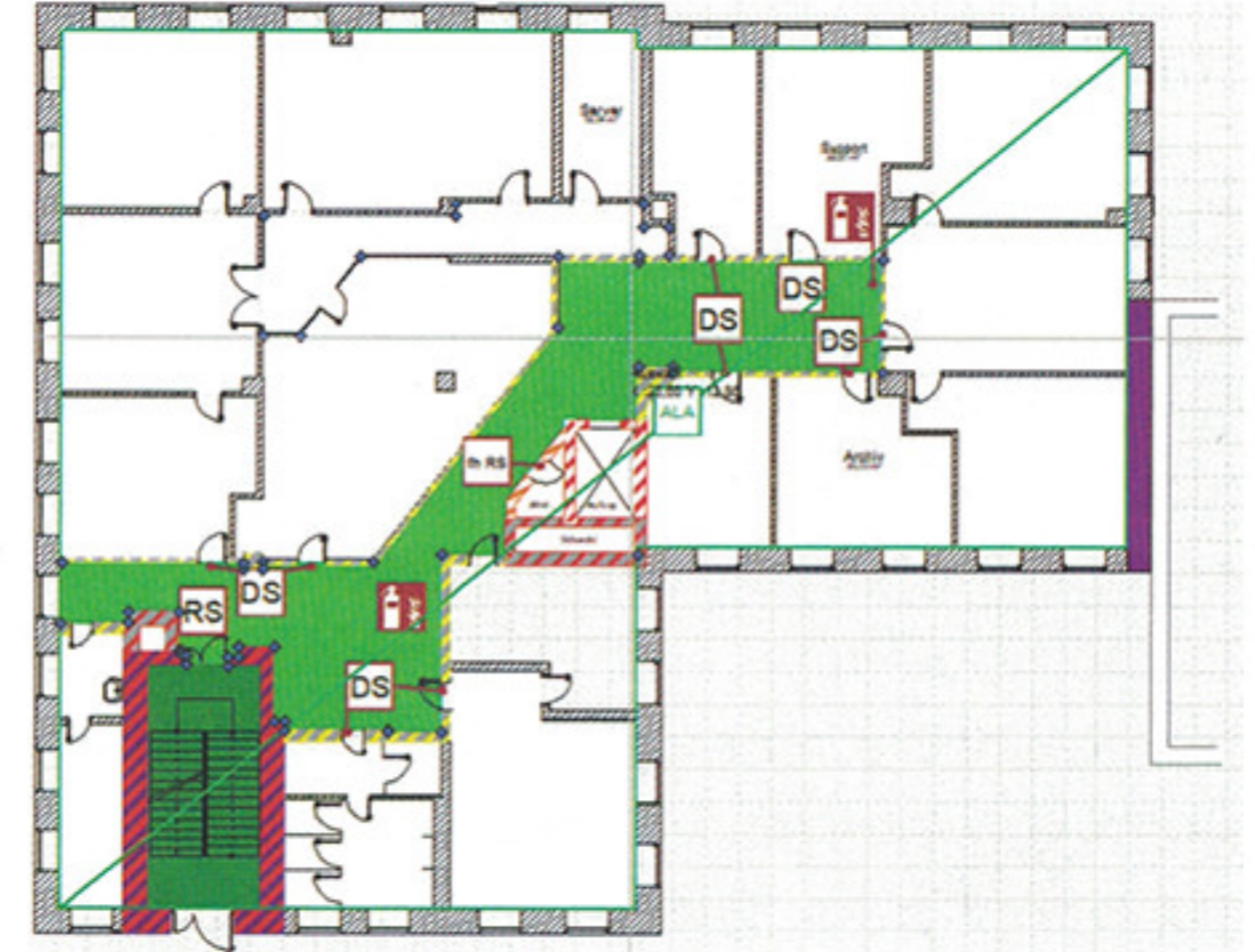
Software

Weise Software Fluchtplan 2022: Brandschutzpläne digital erstellen

Das Programm Fluchtplan 2022 wurde von Weise Software um das neue Modul Brandschutzpläne erweitert. Es unterstützt bei der richtlinienkonformen Erstellung von Brandschutzplänen gemäß VDI 3819 (Entwurf).

Mit dem Programm Fluchtplan lassen sich Flucht-, Rettungswegepläne gemäß DIN ISO 23601 und DGUV 9 sowie Feuerwehrlpläne nach DIN 14095 und DIN 14034-6

mehrsprachig und mit aktueller Symbolik erstellen. Mit dem optionalen Modul Brandschutzpläne können jetzt in der Leistungsphase (LP) 1 bis 4 Brandschutzvisualisierungspläne, in der LP 5 Brandschutzausführungspläne und in der LP 9 Brandschutzdokumentationspläne gemäß VDI 3819, Blatt 4 (Entwurf) erstellt werden. Fluchtplan-Anwender können so ihren Kunden richtlinienkonforme Brandschutzpläne nach aktuellen Vorgaben liefern.



Zusätzlich unterstützt das Softwarehaus Planer, Brandschutzbeauftragte und Dienstleister mit dem Programm Brandschutznachweis 2022. Damit lassen sich individuelle Brandschutzkonzepte für alle Gebäude- und Höhenklassen, geregelte Sonderbauten aller Bundesländer sowie gemäß Muster-Industriebaurichtlinie mit weniger Aufwand erstellen. (red)