

Bauingenieur

Organ des VDI Fachbereichs Bautechnik

Extra:
**Klimagerechtes
Bauen**



BEISPIEL CARBONBETON

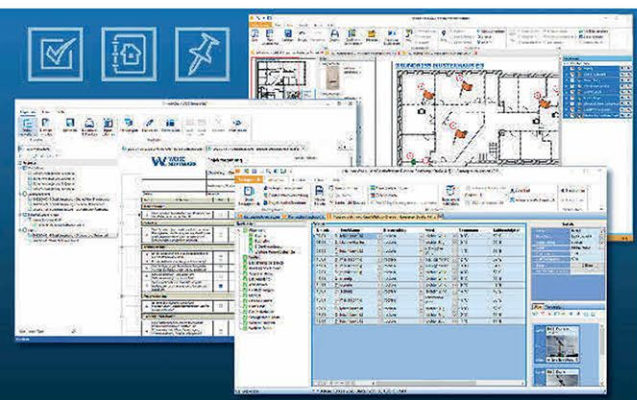
Wissenstransfer
als Grundlage
für Innovationen

STRASSENBAU

Polymerbasierte Deck-
schicht für Lärmreduktion
und Dauerhaftigkeit

EISENBAHNBRÜCKEN

Ermittlung
realistischer Lehr'scher
Dämpfungsmaße



Den digitalen Workflow unterstützt Smart-Check bei Konzeption, Anwendung und Auswertung individueller Checklisten. Grafik: Weise Software

Digitaler Workflow im Büro und unterwegs

Digitale Helfer sind aus unserem Arbeitsalltag heute nicht mehr wegzudenken – umso wichtiger ist, dass sie sich allerorten flexibel einsetzen lassen.

Drei Anwendungen für PC, Tablet und Smartphone stellt die Weise Software GmbH, Dresden, zur Verfügung. Sie können den digitalen Workflow von der Konzeption über die Anwendung bis hin zur Auswertung unterstützen – nicht nur im Büro, sondern beispielsweise auch auf der Baustelle.

Digitale Checklisten für Qualitätssicherung und zur Steigerung der Produktivität

Checklisten können bei der Qualitätssicherung helfen und die Produktivität bei Inspektionen und Baustellenbegehungen erhöhen. Die Software „Smart-Check 2022“ erzeugt, bearbeitet und verwaltet sowohl einfache als auch komplexe Checklisten für beliebige Verwendungszwecke, die sich am PC erstellen lassen. Bereits vordefinierte Musterlisten können über eine Vorschaufunktion ausgewählt und einem Projekt zugeordnet werden. Beim Erstellen neuer Checklisten stehen vordefinierte Zeilen- und Tabellenlayouts zur Verfügung.

Mithilfe frei gestaltbarer Seitenelemente, wie zum Beispiel Textblöcke, Rubriken, Seitenkopf und Seitenfuß, lässt sich den Checklisten ein an das Layout der jeweiligen Firma angepasstes Aussehen geben.

Über kostenfreie Apps für Android und iOS lassen sich die Checklisten auch unterwegs ausfüllen. Der Abgleich zwischen PC-Anwendung und App geschieht via WLAN oder USB. Ein Export in verschiedene Formate ist möglich.

Bilder aller Art verorten, beschreiben, ausgeben und verwalten

Mit „Bildverortung 2022“ lassen sich Fotos, Grafiken oder Bilder einschließlich Kamerastandort auf Lageplänen oder Grundrissen verorten, beschreiben, ausgeben und verwalten. Die im Plan verorteten Fotos können anschließend zusammen mit den Bildinformationen ausgedruckt oder als PDF-Dokument an die betreffenden Gewerke per E-Mail versandt werden.

Die Markierungssymbole lassen sich individuell anpassen und mit verschiedenen Eigenschaften versehen. Dazu zählen Eigenschaften wie zum Beispiel Name, Typ, Gebäude, Bauteil, Geschoss, Raum, Ort, Gewerk und weiteren Informationen. Auch die Fotos können benannt, mit individuellen Bemerkungen oder mit Pfeilen, Ellipsen oder anderen grafischen Elementen ergänzt werden.

Für die Druck- oder PDF-Ausgabe stehen verschiedene Formatvorlagen zur Verfügung, die individuell angepasst werden können. Über die Apps für Android und iOS werden Fotos direkt auf der Baustelle mit Tablet oder Smartphone erfasst und via WLAN oder USB mit dem PC-Büroarbeitsplatz synchronisiert.

Baustellen und Besprechungen rechtssicher dokumentieren

Die aktuelle Version 2022 der Bautagebuch-Software dokumentiert alle Leistungen, Lieferungen, Tätigkeiten und die jeweiligen Arbeitsbedingungen auf der Baustelle. Erfasst werden dabei nicht nur anwesende Firmen, ausgeführte Arbeiten, Materialeingänge, Mängel sowie Behinderungen, Nachträge und Änderungen, sondern auch Messungen, besondere Vorkommnisse, das Wetter und anderes mehr. Auch Baubesprechungen lassen sich protokollieren.

Anwender können beliebig viele Bautagebücher, Bautages- oder Baustellenberichte erstellen, das Layout von Berichten über vordefinierte Layoutvorlagen wählen oder an individuelle Anforderungen anpassen. Über eine integrierte Profilverwaltung lässt sich das Bautagebuch 2022 für unterschiedliche Anforderungen und Nutzergruppen, zum Beispiel für Planer, Bauleiter, Bauunternehmer, Handwerksbetriebe, Sachverständige oder Bauherren passend zuschneiden.

Auch diese Anwendung verfügt über kostenfreie Apps für Android und iOS und synchronisiert sich automatisch mit der Desktop-Anwendung.

www.weise-software.de