

Anwenderbericht bratec GmbH: Brandschutz aus einer Hand

Flucht- und Rettungspläne oder Feuerwehrpläne erstellt der Brandschutz-Dienstleister bratec rationell, richtlinien- und rechtskonform mit dem Programm Fluchtplan 2021 von Weise Software. Über ihre Erfahrungen bei der Auswahl und beim Programmeinstieg berichtet Dagmar Gebhardt, Brandschutz-Sachverständige bei der bratec GmbH.

Seit 2013 offeriert die bratec GmbH aus Wiggensbach bei Kempten Serviceleistungen im Bereich Brandschutz für private, gewerbliche und kommunale Auftraggeber. Zum Leistungsspektrum des aus sieben Mitarbeitern bestehenden Teams zählen der vorbeugende Brandschutz, die Fachplanung, rechtssichere Dokumentation und Brandschutz-Montage ebenso wie die Lüftungs- und Entrauchungstechnik. Seit kurzem ist mit der Schadstoffsanierung von Asbest oder KMF-belasteter Anlagen ein weiterer brandschutzrelevanter Bereich hinzugekommen. Dank eines gewerkübergreifenden Netzwerks bietet das Allgäuer Unternehmen alles aus einer Hand – von der Planung, über die Organisation, bis zur Umsetzung brandschutztechnischer Maßnahmen. Zum bratec-Team gehören der Geschäftsführer Frank Gebhardt, der Leiter Technischer Brandschutz Marco Müller sowie die Sachverständige für den baulichen und rechtlichen Brandschutz Dagmar Gebhardt. Sie ist unter anderem zuständig für Brandschutzkonzepte, Flucht- und Rettungspläne sowie Feuerwehrpläne.

Flucht- und Rettungspläne mit Fluchtplan 2021

Für deren Erstellung setzt bratec seit kurzem Fluchtplan 2021 von Weise Software ein. Damit lassen sich normkonforme Flucht- und Rettungspläne gemäß DIN ISO 23601 und BGV A8 sowie Feuerwehrpläne nach DIN 14095 mehrsprachig und mit aktueller Symbolik anfertigen. Die Pläne können entweder auf der Basis vorhandener CAD-Zeichnungen im DXF- oder DWG-Format, von PDF-Plänen, gescannten Bestandsplänen oder mithilfe eines integrierten 2D-Grundrissgenerators komplett neu erstellt werden. Ursprünglich hatte bratec ein anderes Programm im Einsatz. Da es jedoch etwas umständlich bei der PDF-Ausgabe und fehleranfällig war, weder ein Support noch Softwareupdates verfügbar waren, entschloss man sich zu einem Wechsel. Auf Fluchtplan stieß Dagmar Gebhardt über Internetrecherchen. „Überzeugt hat uns das Gesamtpaket und das Preis-/Leistungsverhältnis. Auch die Editierbarkeit von Zeichnungselementen und die Erweiterung der Symbolik war für uns ein wichtiges Auswahlkriterium. Nur dadurch können wir alle individuellen Anforderungen unserer Kunden erfüllen und in den Plänen wiedergeben. Wichtig war uns auch eine regelmäßige Software-Aktualisierung und ein zuverlässiger Support.“

Einstieg von Null auf 100

„Eigentlich ist das Programm ja selbsterklärend“, erläutert Dagmar Gebhardt den Umstand, dass in der Einstiegsphase auch mal Unterstützung vom Hersteller angefordert wurde. „Wegen eines wichtigen Abgabetermins waren wir aber froh, dass uns Weise Software beim Einstieg zur Seite stand, denn wir mussten mit einem damals neuen Werkzeug einen wichtigen Auftrag unter Zeitdruck bearbeiten. Die Grundeinweisung dauerte, über zwei Tage verteilt, nur wenige Stunden. Danach konnten wir gleich loslegen. Wir haben die Pläne nach den individuellen Anforderungen erstellt und

konnten sie fristgerecht abliefern“, freut sich Dagmar Gebhardt. Bei Fragen stand der Support bereit. Über eine Remote-Desktop-Software konnten die bratec-Mitarbeiter dem Support bei der Problemlösung folgen und zugleich das Programm kennen lernen. „Der Kundenservice scheint bei Weise Software sehr hoch angesiedelt zu sein, denn in der Regel ist sofort ein freundlicher Mitarbeiter zur Stelle, der sich auch fachlich gut auskennt. Ist der Support mal nicht sofort erreichbar, wird das Gespräch aufgenommen und ein automatischer Rückruf eingestellt. Bisher mussten wir nie länger als zehn Minuten auf einen Rückruf warten“, ergänzt Dagmar Gebhardt anerkennend.

Vom Grundriss zum Fluchtplan

Die Grundrisspläne erhält das bratec-Team von den Auftraggebern in Form von DXF/DWG- oder PDF-Dateien. „So können wir notwendige und nicht notwendige Zeichnungsfolien ein- oder ausschalten. Das erleichtert uns die Datenübernahme und beschleunigt dank diverser Automatismen die Markierung von Wänden, Türen, Flächen und so weiter. Die automatische Raumflächen-Erkennung erleichtert uns beispielsweise die Markierung und Kennzeichnung von Feuerwehr- Flucht- und Rettungsplänen“, erläutert Dagmar Gebhardt die Vorteile bei der Eingabe. Da die Grundrisse bisher immer zur Verfügung gestellt wurden, kam der integrierte 2D-Editor, mit dem Grundrisse und parametrische Objekte wie Fenster, Türen oder Treppen halbautomatisch eingegeben werden können, bisher nicht zum Einsatz. Die Symbolkataloge und der Symbolmanager mit der Möglichkeit individueller Anpassungen und Erweiterungen ist für Dagmar Gebhardt dagegen schon jetzt eine große Arbeitserleichterung: „Wurde beispielsweise eine neue Wandklassifizierung angelegt, sind mit nur zwei weiteren Mausklicks die entsprechenden Anforderungen im Plan eingetragen“. Auch die automatische Legenden-Generierung spart viel Zeit, weil im Plan verwendete Symbolik automatisch aufgelistet und erläutert wird. Diese kann dann bedarfsgerecht angepasst werden oder es können individuelle Legenden manuell erstellt werden. Ausgegeben werden die Pläne im PDF-Format oder direkt auf dem Farb-Laserdrucker im Büro.

Flotte Bearbeitung auch großer Pläne

Auch mit der Software-Bedienung und Performance ist Dagmar Gebhardt zufrieden: „Im Vergleich zur Vorgängersoftware ist Fluchtplan viel einfacher in der Handhabung, so dass wir unsere internen Arbeitsabläufe deutlich beschleunigen konnten. Das Programm läuft stabil, zuverlässig und kommt auch mit großen Objekten gut zurecht, so dass wir auch große Pläne zügig bearbeiten können. Die Druckausgabe in den vom Kunden gewünschten Formaten funktioniert intuitiv und einfach, insbesondere die für uns wichtige PDF-Ausgabe.“ Basierend auf ihren bisherigen Erfahrungen rät Dagmar Gebhardt Software-Einsteigern zu besonderer Sorgfalt bei der Auswahl: „Brandschutz setzt spezielles Wissen, aber auch spezielle Werkzeuge voraus. Wer glaubt, dass man auch mit einfachen CAD- oder Grafikprogrammen, ohne Bezug zum Brandschutz zurechtkommt, der irrt. Selbst, wenn man nur selten entsprechende Pläne anfertigen muss, sollte man auf die besonderen Anforderungen beim Erstellen von Flucht- und Rettungsplänen achten. Müssen fachlich gut ausgebildete Mitarbeiter mit unzureichender Software arbeiten, dann kostet auch eine scheinbar preiswerte Software letztlich viel Geld. Stellt man dann bei Begehungen fest, dass die Pläne nicht DIN ISO 23601-konform sind, kostet das nicht nur Zeit, sondern auch ein Stück weit fachliche Reputation. Deshalb sind Mitarbeiter mit Brandschutz-Fachkenntnissen ebenso wichtig, wie eine fachspezifische Software mit einem guten Support.“

Eine gute Entscheidung

Bei der bratec GmbH ist in dieser Hinsicht mittlerweile alles im grünen Bereich. Die Mitarbeiter sind nicht nur fachlich kompetent, sondern haben auch viel Know-how im praktischen Umgang mit speziell für diesen Bereich zugeschnittenen Werkzeugen aufgebaut. Auch deshalb hat das bratec-Team seine ohnehin schon umfangreiche Leistungspalette im Bereich Brandschutz kürzlich erweitert. Die Erstellung von Flucht- und Rettungs- sowie Feuerwehrplänen wird inzwischen nicht nur für "Endkunden" offeriert, sondern auch für Planungs- und Ingenieurbüros, die entsprechende Dienste für ihre Bauherren zwar anbieten, diese aber nicht selbst übernehmen können oder wollen. Das bestätigt Dagmar Gebhardt in ihrer Produktentscheidung: „Aus unserer Sicht war Fluchtplan eine sehr gute Investition. Wir sind froh, diese Software gefunden zu haben. Sie macht, was sie soll - und noch viel mehr: derzeit erstelle ich ein Explosionsschutzdokument für einen unserer Kunden. Auch das Preis-/Leistungsverhältnis ist sehr gut und der Support hervorragend.“

Weitere Informationen

Weise Software GmbH
Bamberger Straße 4-6
01187 Dresden

Tel.: 0351 / 873215-00
Fax: 0351 / 873215-20
info@weise-software.de
www.weise-software.de

Infokasten

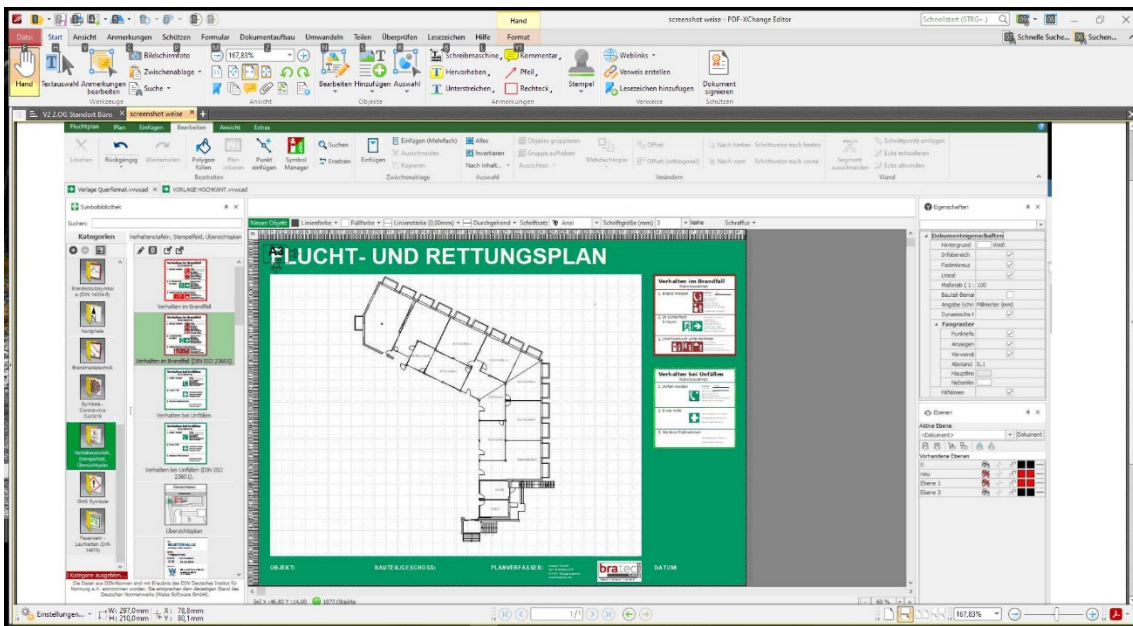
Fluchtplan 2021

Fluchtplan 2021 von Weise Software unterstützt die Erstellung von mehrsprachigen Flucht- und Rettungsplänen gemäß DIN ISO 23601. Die Pläne können sowohl auf der Grundlage von CAD-Plänen als auch von digitalisierten Grundrissplänen erstellt – oder von Grund auf neu gezeichnet werden. Darüber hinaus können auch Feuerwehrpläne nach DIN 14095 (Übersichtsplan, Geschossplan, Objektplan) inklusive der entsprechenden Symbole nach DIN 14034-6 erstellt werden.

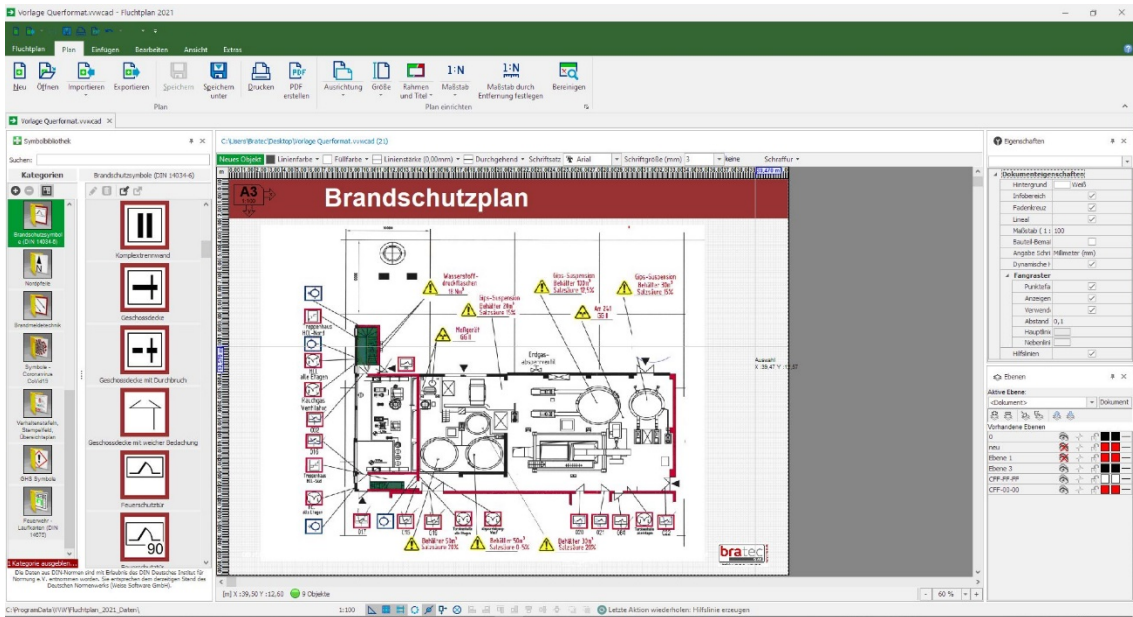
Abbildungen und Bildquellen



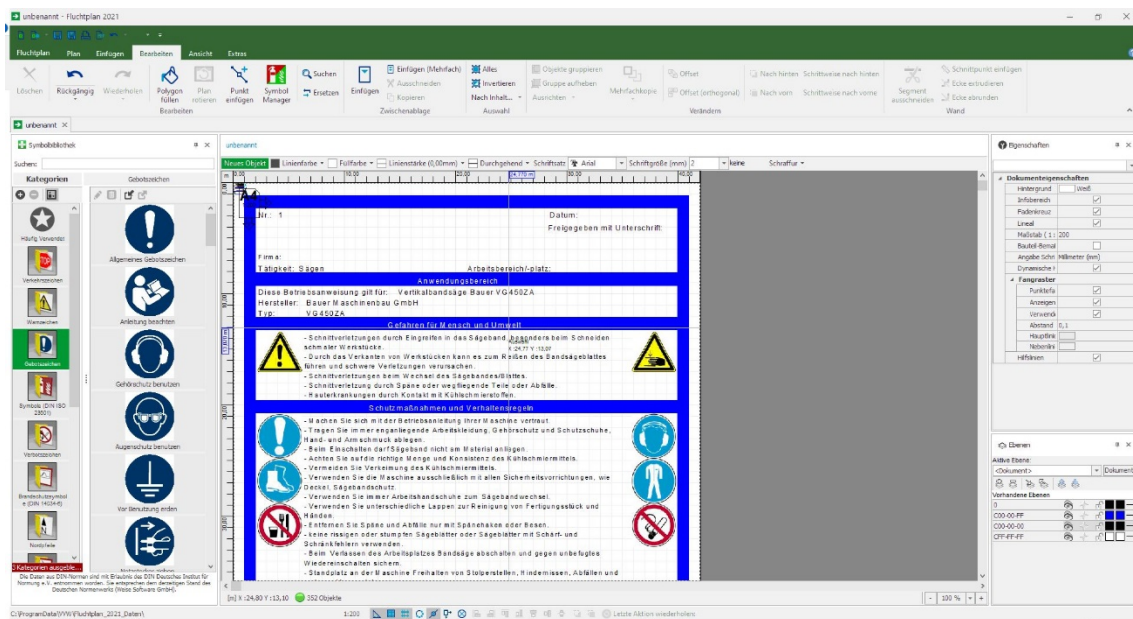
((Abb. 1., 2 Bratec_frank_dagmar_marco_IMG_4228.jpg, Aufmacher)): Zum bratec-Team gehören der Geschäftsführer Frank Gebhardt, die Sachverständige für den baulichen und rechtlichen Brandschutz Dagmar Gebhardt sowie der Leiter Technischer Brandschutz Marco Müller (v.l.n.r.)



((Abb. 2., Bratec_Fluchtplan.jpg)): Unterstützt wird bratec bei der Erstellung von Flucht-, Rettungs- und Feuerwehrplänen von Fluchtplan 2021 von Weise Software



((Abb. 3., Bratec_Brandschutzplan.jpg)): Auch komplexe Brandschutzpläne lassen sich mit Fluchtplan 2021 komfortabel erstellen und bearbeiten



((Abb. 4., Bratec_Betriebsanweisungen.jpg)): Das bratec-Team schätzt die Flexibilität des Programms, die es erlaubt, beispielsweise auch Betriebsanweisungen für Kunden zu erstellen



((Abb. 5., dagmar_portrait_IMG_4207_small.jpg)): Dagmar Gebhardt, Fachplanerin, Fachbauleiterin und Sachverständige baulicher Brandschutz weiß, worauf es ankommt: „Brandschutz setzt spezielles Wissen, aber auch spezielle Werkzeuge voraus“

(Alle Abbildungen: bratec GmbH)

(Copyright: Weise Software GmbH)

((9314 Zeichen, Abdruck frei, Belegexemplar erbeten))

PRESSEINFO Weise Software GmbH

Der Anbieter: Das 1993 als Vordruckverlag Weise in Dresden gegründete Unternehmen Weise Software entwickelte sich schnell vom Vordruck- und Formular-Anbieter zu einem erfolgreichen Entwickler von Softwarelösungen für Bauplaner. Das speziell für die Bedürfnisse von Architekten und Bauingenieuren zugeschnittene Produktportfolio von Weise Software umfasst neben Formular- und Mustervertrags-Vorlagen inzwischen auch eine große Auswahl an stationären und mobilen Softwarewerkzeugen.

Die Produkte: Zu den vielen Softwareentwicklungen gehören, neben einem HOAI-Berechnungsprogramm, eine Unternehmenscontrolling-Software nach PeP-7-Standard, eine Projekt-Management-Lösung für die Bauablaufplanung und Ressourcenüberwachung, ein digitales Bautagebuch, SiGe-Software für den Sicherheits- und Gesundheitsschutz gemäß Baustellenverordnung, ein Programm zur Erstellung von Brandschutznachweisen, Flucht- und Rettungswegeplänen sowie zahlreiche digitale Formulare und Musterverträge.