

## Weise Software: Neue Version HOAI-Pro 2021

(Dresden, 01.02.2021) Mit der neuen Version 2021 von HOAI-Pro offeriert Weise Software ein Honorarberechnungsprogramm, das bereits alle Neuerungen der am 1. Januar 2021 in Kraft getretenen Honorarordnung für Architekten und Ingenieure 2021 berücksichtigt.

Weise Software, Anbieter von Management- und Fachprogrammen für Architektur- und Ingenieurbüros hat das Programm zur Honorarberechnung und Angebotserstellung bereits an die neue HOAI 2021 angepasst. Diese berücksichtigt die Entscheidung des Europäischen Gerichtshofs (EuGH) vom 4. Juli 2019, wonach die Verbindlichkeit der Honorarmindest- und -höchstsätze gegen EU-Recht verstoßen. Die neue Software-Version HOAI-Pro 2021 reagiert darauf und ermöglicht eine rechtssichere, EuGH- und HOAI 2021-konforme Honorarabrechnung. Dazu wurden alle Funktionen, Architekten- und Ingenieurverträge angepasst und aktualisiert, neue Begrifflichkeiten der HOAI 2021 in die Honorarermittlung übernommen und der komplette Text der HOAI 2021 in das Programm integriert. Zudem erhalten alle Anwender von HOAI-Pro 2021 detaillierte Tipps und Hinweise zur neuen HOAI-Fassung. In entsprechenden Ratgebern erläutert Frank Weber, Honorarprofessor für privates Baurecht an der TU Dresden und Fachanwalt für Bau- und Architektenrecht, die EuGH-Entscheidung, die neue HOAI 2021 und deren Auswirkungen auf die Vertragspraxis.

### Flexibel und rechtskonform

HOAI-Pro 2021 von Weise Software berücksichtigt das aktuelle Honorarrecht und bietet Planern zugleich die Möglichkeit, die Abrechnung ihrer Leistungen an die individuellen Anforderungen ihrer Projekte anzupassen. So kann man beispielsweise über detaillierte Einstellungen bei den anrechenbaren Kosten mit abweichenden Honorarzonen und den Honorarsätzen rechnen, Kostenansätze ändern oder Leistungsphasen individuell untergliedern. Eigene oder zusätzliche Leistungsphasen können ebenso flexibel definiert werden wie Zu- und Abschläge. Pauschalhonorare bieten ferner die Möglichkeit einer freien Vereinbarung zusätzlicher Leistungen oder die Gewährung von Rabatten. Zudem können Angebote oder Rechnungen über freie Leistungsbilder unabhängig von Regelwerken gestaltet werden. Mit diesen flexiblen Funktionen unterstützt HOAI-Pro 2021 Planer bei der Erstellung transparenter und rechtssicherer Angebote und Rechnungen.

### HOAI-Pro 2021 unterstützt BIM

Zu den weiteren Neuerungen von HOAI-Pro 2021 zählen die Leistungsphasenuntergliederung nach HVA F-StB für Leistungen im Straßen- und Brückenbau sowie die Abrechnung Besonderer Leistungen gemäß AHO-Schriftenreihe. Dazu gehören das Projektmanagement in der Bau- und Immobilienwirtschaft (Heft 9), die Untergliederung der Leistungsphasen im Brandschutz (AHO Heft 17) sowie die Abrechnung BIM-spezifischer Planungsleistungen als Besondere Leistungen (AHO Heft 11). Damit trägt HOAI-Pro der wachsenden Bedeutung der BIM-Methode Rechnung und ermöglicht eine angemessene Abrechnung entsprechender Planungsleistungen. Honorare werden auf Grundlage der DIN 276, Ausgabe 2018-12 berechnet werden, inklusive GAEB-Import. Enthalten ist auch die Option für sonstige anrechenbare Kosten gemäß DIN 276, die nicht technik-relevant sind. In der wahlweise auf vereinbarten oder erbrachten Werten basierenden Honorarstatistik lassen sich Leistungsbilder nun auch nach ihrer Zusatzbezeichnung aufschlüsseln. Verbessert und beschleunigt wurden die Rechnungserstellung per FastReport-Berichtsgenerator sowie die Darstellung und der Wechsel von Leistungsbildern.

### Modularer Aufbau

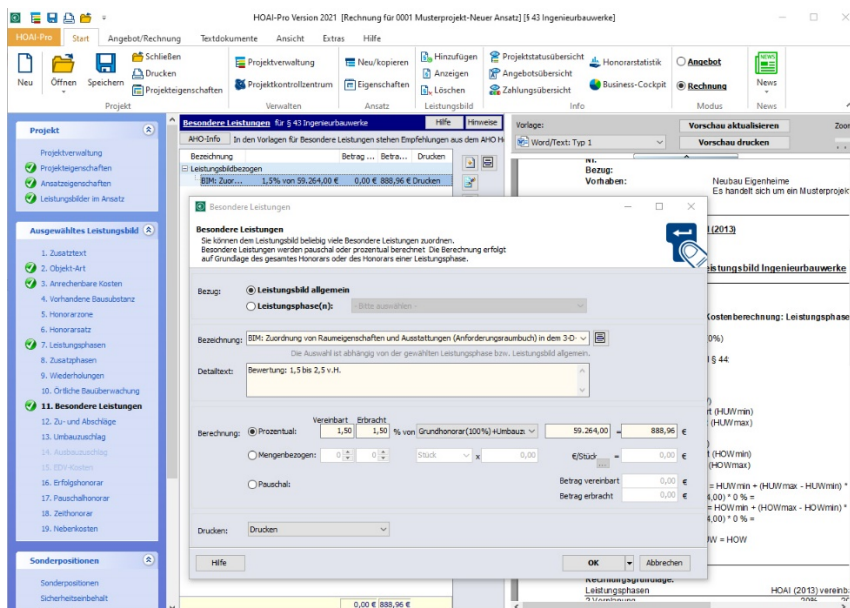
HOAI-Pro 2021 beinhaltet neben dem Standardmodul mehrere, auch separat erhältliche Formularemodule: Das Modul "Zusätzliche Leistungsbilder" enthält die AHO-Schriftenreihe Heft 15,

17, 9, 17, 23 und die VSB-Empfehlung 0.3 HOAI 2013 (Ingenieurleistungen Kanalsanierung). Das Zusatzmodul "mvB" ermöglicht die Ermittlung der mitzuverarbeitenden Bausubstanz mit dem Wertfaktorenmodell innerhalb der DIN 276. Das Modul "Business-Cockpit" generiert Zahlungseingangs-Übersichten, Gegenüberstellungen von Angeboten und Rechnungsstellungen und unterstützt das Mahnwesen. Das GoBD-Modul unterstützt Planer bei der Erfüllung der GoBD-Anforderungen und enthält auch eine GoBD-Exportschnittstelle.

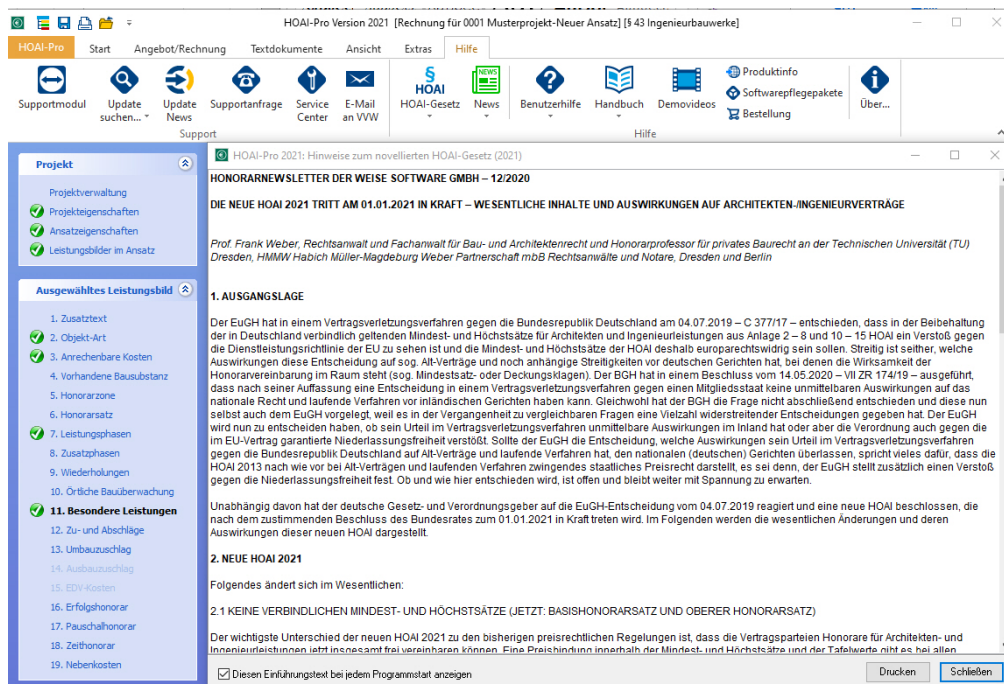
Weitere Informationen: Weise Software GmbH, Bamberger Straße 4-6, 01187 Dresden, Tel.: 0351 / 873215-00, Fax: 0351 / 873215-20, info@weise-software.de, www.weise-software.de



HOAI-Pro 2021 unterstützt Planer bei der Erstellung transparenter und rechtskonformer Honorarrechnungen gemäß neuer HOAI 2021



Zu den zahlreichen Neuerungen von HOAI-Pro 2021 gehören beispielsweise die Abrechnung von BIM-Planungsleistungen gemäß AHO Heft 11



Unterstützt werden Anwender von HOAI-Pro 2021 auch mit detaillierten Tipps und Hinweisen zur neuen HOAI-Fassung und deren praktischer Anwendung

(Copyright: Weise Software GmbH)

((5151 Zeichen, Abdruck frei, Belegexemplar erbeten))

**Der Anbieter:** Das 1993 als Vordruckverlag Weise in Dresden gegründete Unternehmen Weise Software entwickelte sich schnell vom Vordruck- und Formular-Anbieter zu einem erfolgreichen Entwickler von Softwarelösungen für Bauplaner. Das speziell für die Bedürfnisse von Architekten und Bauingenieuren zugeschnittene Produktportfolio von Weise Software umfasst neben Formular- und Mustervertrags-Vorlagen inzwischen auch eine große Auswahl an stationären und mobilen Softwarewerkzeugen.

**Die Produkte:** Zu den vielen Softwareentwicklungen gehören, neben einem HOAI-Berechnungsprogramm, eine Unternehmenscontrolling-Software nach PeP-7-Standard, eine Projekt-Management-Lösung für die Bauablaufplanung und Ressourcenüberwachung, ein digitales Bautagebuch, SiGe-Software für den Sicherheits- und Gesundheitsschutz gemäß Baustellenverordnung, ein Programm zur Erstellung von Brandschutznachweisen, Flucht- und Rettungswegeplänen sowie zahlreiche digitale Formulare und Musterverträge.