

PRESSEINFO VORDRUCKVERLAG WEISE GMBH

PROJEKTMANAGER 2016: DIGITALE BAUZEITENPLANUNG FÜR MEHR KOSTEN- UND TERMINSICHERHEIT

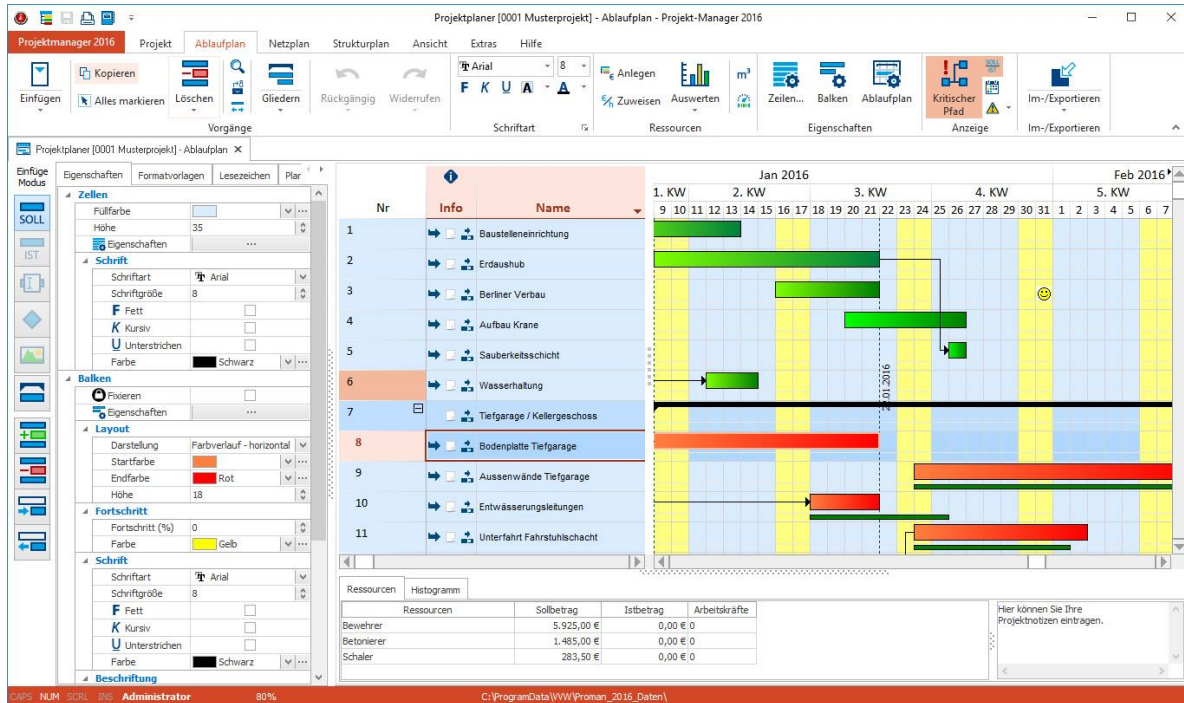
(Dresden, 14.09.2016) Die neue Programmversion des ProjektManagers 2016 vom Vordruckverlag Weise vereinfacht mit neuen Funktionen die Zeit-, Ressourcen- und Budgetplanung von Projekten und steigert die Kosten- und Terminalsicherheit.

Neben den Kosten gehören Termine zu den neuralgischen Punkten im Zusammenhang mit der Realisierung von Bauprojekten. Software für die Bauzeitenplanung, wie der ProjektManager vom Vordruckverlag Weise, ermöglicht straffere Planungs- und Bau- und Montagezeiten. Dazu stellt der ProjektManager Arbeitsabläufe und gegenseitige Abhängigkeiten in Form von Balken-, Struktur- oder Netzplänen übersichtlich dar, optimiert den Ressourceneinsatz und zeigt Engpässe auf. Werden die einzelnen Vorgänge miteinander verknüpft und deren zeitliche Abhängigkeiten definiert, lässt sich schnell und exakt berechnen, welche Folgen die Terminverschiebung eines oder mehrerer Gewerke auf Folgetermine hat. Das macht die tatsächliche Terminalsituation auf der Baustelle transparent, so dass rechtzeitig eingegriffen werden kann, falls der Beginn von Folgearbeiten oder gar der Fertigstellungstermin gefährdet ist. Ist das der Fall, unterstützen Wenn-Dann-Szenarien Planer bei der Auslotung von Alternativen. Sind für Vorgänge und Tätigkeiten auch die Kostensätze hinterlegt, erkennt man sofort, welche Variante kostengünstiger ist. Kostendiagramme vereinfachen zudem die Kontrolle des Finanzbedarfs einzelner Vorgänge und des Gesamtprojektes. Auch die Auslastung von Personal, Fahrzeugen oder Geräten lässt sich mit Hilfe von Balkenplänen optimieren. Deshalb ist der ProjektManager sowohl für die externe Koordinationen von Projektbeteiligten und Gewerken auf der Baustellen, als auch für die bürointerne Personal- und Ressourcenplanung einsetzbar.

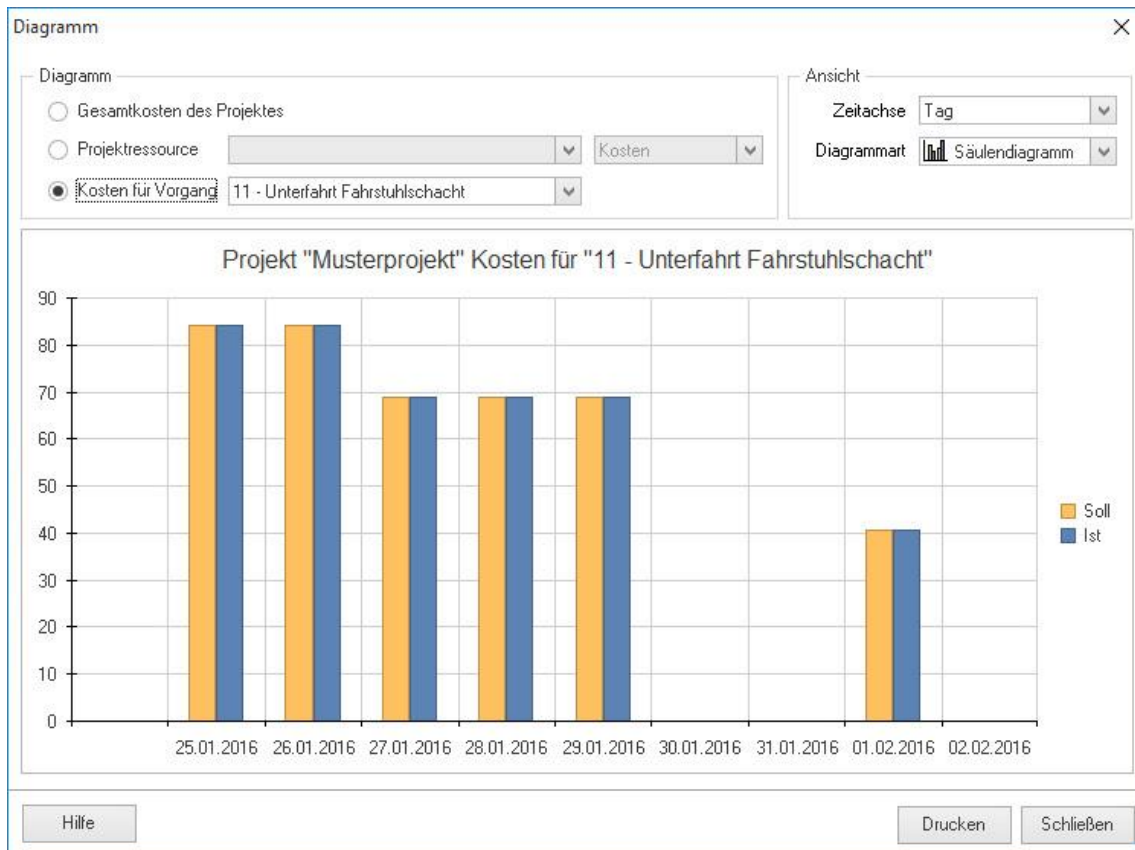
NEUE FUNKTIONEN FÜR MEHR KOMFORT

Die neue Version 2016 des Projekt-Managers verfügt über eine strukturell komplett überarbeitete Funktion, mit der zeitliche Abläufe und gegenseitige Abhängigkeiten komfortabel anhand so genannter Gantt-Diagramme, auch Balkenpläne genannt, visualisiert werden können. So lassen sich über das Kontextmenü die Eigenschaften ausgewählter Zellen anzeigen und bedarfsgerecht anpassen. Auch die Verknüpfung von Vorgängen wurde vereinfacht: wird ein Balken mit dem Mauszeiger ausgewählt, kann er über die eingeblendeten Symbole schnell mit anderen Vorgängen verknüpft werden. Verbessert wurde auch die Modifikation von Balken: werden mehrere per Tastatur oder Mauszeiger ausgewählt, können sie anschließend beliebig bearbeitet oder verschoben werden. Die daraus resultierenden Auswirkungen auf alle Vorgänge werden per Vorschau-Funktion unmittelbar angezeigt. Für jeden Vorgang kann zudem separat festgelegt werden, ob er vom Programm automatisch oder vom Anwender manuell geplant werden soll. Zu den weiteren Neuerungen zählen eine Multi-Level-Undo-Funktion, mit der sich mehrere Bearbeitungsschritte rückgängig machen oder wiederherstellen lassen sowie eine neue Sortier- und Filterfunktion für ein schnelleres Auffinden von Vorgängen. Mit der verbesserten Druckvorschau lässt sich das Layout von Balken-, Struktur- oder Netzplänen noch einfacher optimieren. So kann in der Vorschau der zu ändernde Bereich per Doppelklick ausgewählt, bearbeitet und formatiert werden. Der Projekt-Manager 2016 ist als Einzelplatz- und als Netzwerkversion erhältlich. Letztere wurde für die Nutzung durch mehrere Anwender optimiert und bietet viele Vorteile, wie den parallelen Projektzugriff von mehreren PC's aus, eine gemeinsame Datenhaltung sowie einen einfachen Nachrichtenaustausch im Team. Weitere Informationen: Vordruckverlag Weise GmbH,

Bamberger Straße 4-6, 01187 Dresden, Tel.: 0351 / 873215-00, Fax: 0351 / 873215-20,
 info@vordruckverlag.de, www.vordruckverlag.de



(Bildunterschrift vwv_projektmanager_2016_1.jpg): Balken-, Struktur- oder Netzpläne sorgen beim ProjektManager vom Vordruckverlag Weise für eine optimale Visualisierung von Abläufen und Strukturen



(Bildunterschrift vvw_projektmanager_2016_2.jpg): Alles im grünen Bereich? Kritische Terminverschiebungen, Engpässe beim Personalmiteileinsatz oder eventuelle Budgetüberschreitungen sind anhand übersichtlicher Grafiken sofort erkennbar

(Copyright: Vordruckverlag Weise GmbH)

((4717 Zeichen, Abdruck frei, Belegexemplar erbeten))

Der Anbieter:

Die 1993 gegründete Vordruckverlag Weise GmbH aus Dresden entwickelte sich schnell vom Vordruck- und Formular-Anbieter zu einem erfolgreichen Entwickler von Softwarelösungen für Bauplaner. Das speziell für die Bedürfnisse von Architekten und Bauingenieuren zugeschnittene Produktportfolio umfasst neben Formular- und Mustervertrags-Vorlagen inzwischen auch eine große Auswahl an praxisorientierter Softwarewerkzeugen für die stationäre und mobile Nutzung.

Die Produkte:

Zu den zahlreichen Eigenentwicklungen gehören neben einem HOAI-Berechnungsprogramm eine Unternehmenscontrolling-Software nach PeP-7-Standard, eine Projekt-Management-Lösung für die Bauablaufplanung und Ressourcenüberwachung, ein digitales Bautagebuch, SiGe-Software für den Sicherheits- und Gesundheitsschutz gemäß Baustellenverordnung, Programme zur Erstellung von Brandschutznachweisen, Flucht- und Rettungswegeplänen sowie zahlreiche digitale Formulare und Musterverträge.