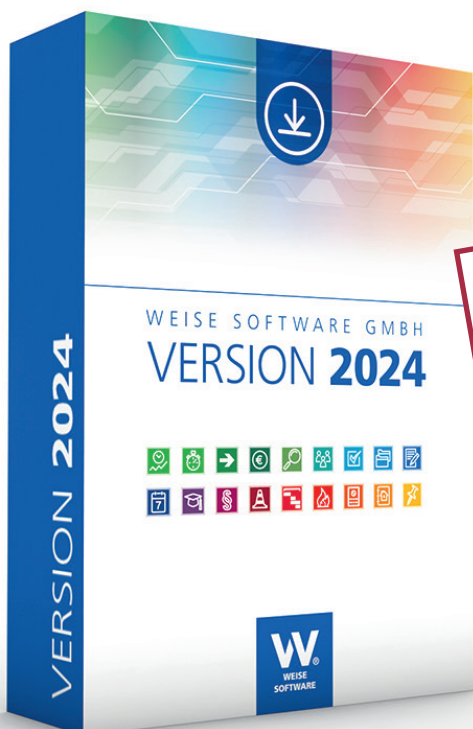




SOFTWARE FÜR
ARCHITEKTEN
UND INGENIEURE
2024

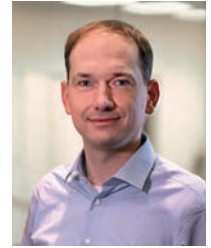


► DOWNLOADEN
► INSTALLIEREN
► TESTEN

- BAUTAGEBUCH
- BILDVERORTUNG
- FORMULARSOFTWARE
- CONTROLLING
- HONORARABRECHNUNG
- FLUCHTPLAN
- DOKUMENTENMANAGEMENT
- BEWERBERMANAGEMENT
- BRANDSCHUTZORDNUNG
- PROJEKTMANAGEMENT
- BRANDSCHUTZNACHWEIS
- SIGE-KOORDINATION
- GESETZESSAMMLUNG
- DUBLETTENSUCHE
- TERMINMANAGEMENT
- FORMULARGENERATOR
- CRM
- CHECKLISTEN

Sehr geehrte Kundinnen, sehr geehrte Kunden,

neben den Mitarbeitern gehört auch Software heute zu den entscheidenden Erfolgsfaktoren im Unternehmen. Der Wahl des passenden Programms kommt daher eine besondere Bedeutung zu, aber auch der des dazugehörigen Software-Anbieters. Schließlich geht man beim Softwarekauf mit dem Hersteller eine Beziehung ein, die möglichst lange halten soll. Kontinuität, Stabilität, Zukunftssicherheit und eine kostenlose Hotline sind daher wichtige Aspekte bei der Software-Wahl.



Seit nunmehr **30 Jahren** steht die **Weise Software GmbH** in der Verantwortung für Kunden und Mitarbeiter. Durch die kontinuierliche Neu- und Weiterentwicklung innovativer Produkte sorgen wir seit 1993 beständig für Investitionssicherheit. Unser Portfolio umfasst heute 21 Softwarelösungen und reicht von A wie Architektenvertrag bis Z wie Zeiterfassung.

Diesen Erfolg verdanken wir in erster Linie Ihnen, unseren Kunden.

Es ist Ihr Vertrauen, das Sie uns entgegenbringen, es ist der intensive und konstruktive Kontakt mit Ihnen, der uns bereichert und immer wieder neue Ideen in die Entwicklung einbringt. Ihre wertvollen Hinweise und Erfahrungen aus der Praxis, verbunden mit unserem Know-how, haben zu einer kontinuierlichen Verbesserung und Erweiterung aller Programme geführt.

Das Ergebnis haben wir in diesem Katalog zusammengefasst, mit dem wir Ihnen unsere aktuellen Programmversionen 2024 vorstellen und empfehlen wollen. Besonders freuen wir uns, dass wir Ihnen auch 3 neue Webanwendungen anbieten können:

Projekt-Manager Web und **SiGe-Manager-Web** vereinen die Funktionsvielfalt unserer PC-Anwendungen mit der Flexibilität einer Webanwendung (auch macOS) und mit dem Bautagebuch-Modul **Mängelmanagement-Web** erhalten Sie eine Webplattform zur Meldung, Kontrolle und Abnahme von erfassten Mängeln in Wort und Bild.

Wir hoffen, dass auch diese Produkte zu nützlichen Helfern und Hilfsmitteln in Ihrem Arbeitsalltag werden.

Eine ausführliche Auflistung der zahlreichen Neuerungen in allen Programmen finden Sie unter: www.weise-software.de/download/aktuelles/neu-in-2024.pdf

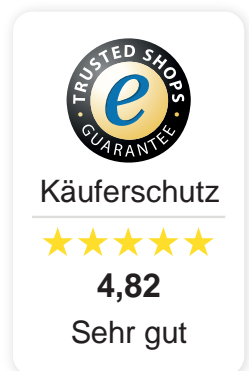
Darüber hinaus finden Sie auf unseren Webseiten unter www.weise-software.de detaillierte Informationen zu allen Programmen sowie zahlreiche Videos.

Wir wünschen Ihnen viel Erfolg bei der Arbeit mit unseren Softwareversionen 2024.

Mit herzlichen Grüßen aus Dresden



Steffen Buder



INHALTSVERZEICHNIS

| | | |
|-------------------------------------------------------------------------------------|------------------------------------------------------------------------------------------------------|----|
|  | Zeiterfassungssoftware & Hardware Zeiterfassung 2024 | 4 |
|  | Lokalisierung von Bildern Bildverortung 2024 | 5 |
|  | Flucht-, Rettungs-, Feuerwehrpläne Fluchtplan 2024 | 6 |
|  | Baustellendokumentation Bautagebuch 2024 & Mängelmanagement Web | 7 |
|  | Formularsoftware PrintForm 2024 | 8 |
|  | Honorarberechnung HOAI-Pro 2024 | 9 |
|  | Unternehmenscontrolling Weise-Control 2024 | 10 |
|  | Interaktive Checklisten Smart-Check 2024 | 12 |
|  | Dokumentenmanagement Weise-DMS 2024 | 13 |
|  | Bauablaufplanung Projekt-Manager 2024 & Projekt-Manager Web | 14 |
|  | Brandschutzordnung Teil A, B und C Brandschutzordnung 2024 | 15 |
|  | SiGe-Koordination nach Baustellenverordnung SiGe-Manager 2024 & SiGe-Manager Web | 16 |
|  | Nachweise für Gebäudeklassen und geregelten Sonderbau Brandschutznachweis 2024 | 17 |
|  | Kundenpflege Weise-CRM 2024 | 18 |
|  | Bewerbungsmanagement und Stellenausschreibung Bewerber-Management 2024 | 19 |
|  | Gesetzessammlung Baurecht-aktuell Herbst 2023 | 20 |
|  | Termin- und Aufgabenmanagement Terminplaner 2024 | 21 |
|  | Dublettensuche in Adressbeständen Nexo 2024 | 22 |
|  | Formulargenerator EditForm 2024 | 23 |
|  | Projektverwaltung Projektkontrollzentrum | 24 |
|  | Ihr Kundenportal / Softwareentwicklung | 25 |
|  | Softwarepflege / Hotline & Support | 26 |
|  | Netzwerklicenzen / Schulungen | 27 |

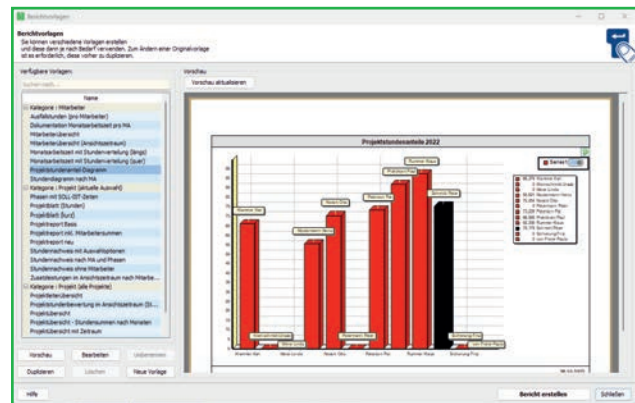
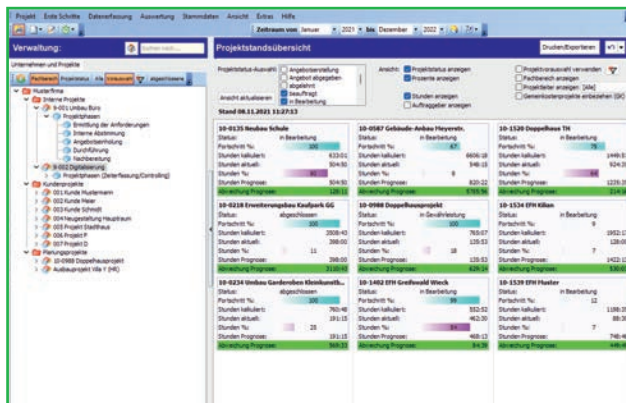
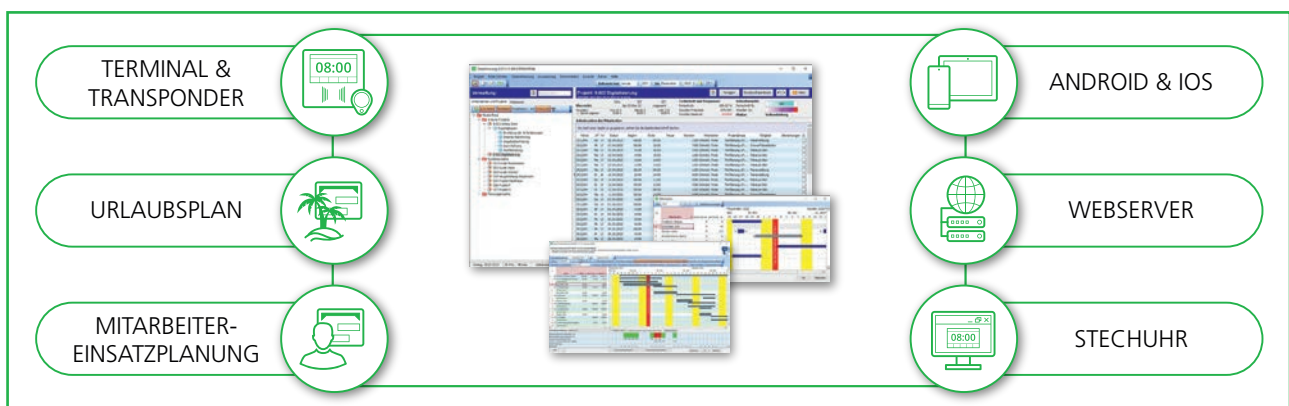
- ✓ Zeiterfassungssoftware
- ✓ Webserver
- ✓ Mitarbeitereinsatzplanung
- ✓ Android-App oder iOS-App
- ✓ Terminal und Transponder
- ✓ Urlaubsplan
- ✓ Erfüllung der gesetzlichen Anforderungen

- ▶ Netzwerkversion
ab **399,- EUR***
- ▶ Gesamtinstallationen
Standalone:
über 200
- ▶ Gesamtinstallationen
in Weise-Control:
über 11.000

* Preise zzgl. MwSt.



Zeiterfassungssoftware + Hardware **ZEITERFASSUNG 2024 CS**



Zeiterfassung gewinnt in Betrieben und Büros angesichts immer enger werdender Honorare mehr und mehr an Bedeutung, unterstützt bei einer effektiven Mitarbeiterauslastung in Zeiten des Fachkräftemangels und dient nicht zuletzt auch der Erfüllung der gesetzlichen Anforderungen.

Ob Beschäftigte in Voll- oder Teilzeit, Kurzarbeiter, Schichtdienst, Saisonarbeit oder Remote Work: Jedes Unternehmen und jede Branche sind anders. Ob Sie ein Zeiterfassungssystem für Zeiten im Homeoffice oder eine klassische Lösung mit fest installiertem Terminal benötigen, unser modulares Zeiterfassungssystem lässt sich auf Ihre Anforderungen im Unternehmen anpassen.

Das Spektrum der Zeiterfassung reicht dabei von reinen Anwesenheitszeiten (per Login/Logout oder per Transponder), über die Buchung auf Projekte, Unterprojekte und Projektphasen bis hin zu einer vorgelagerten Mitarbeitereinsatzplanung und Auslastungsplanung. Ergänzt wird sie um eine grafische Urlaubsplanung inkl. Beantragung und Genehmigung.

Die Software **Zeiterfassung 2024 CS** unterstützt Sie flexibel bei Ihrem Weg der Zeiterfassung und wächst entsprechend Ihrer Anforderungen.

- ✓ Beliebige viele Pläne oder Grundrisse
- ✓ Individuelle Markierungstypen
- ✓ Optionale Angabe des Kamerastandortes
- ✓ Bildverwaltung und Bildbearbeitung
- ✓ Mobile App für Android und iOS
- ✓ Ausdruck mit Planausschnitt der Markierung

► Einzelplatzversion
249,- EUR*

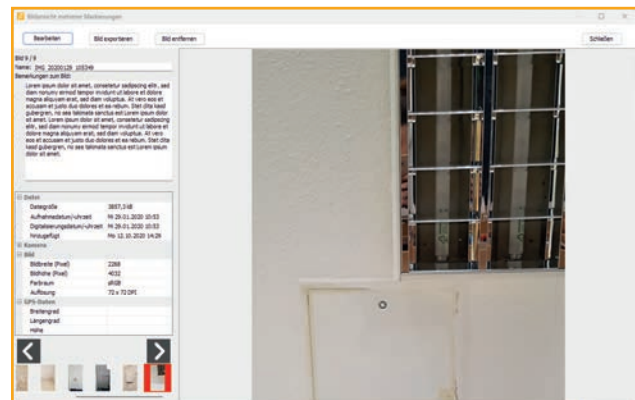
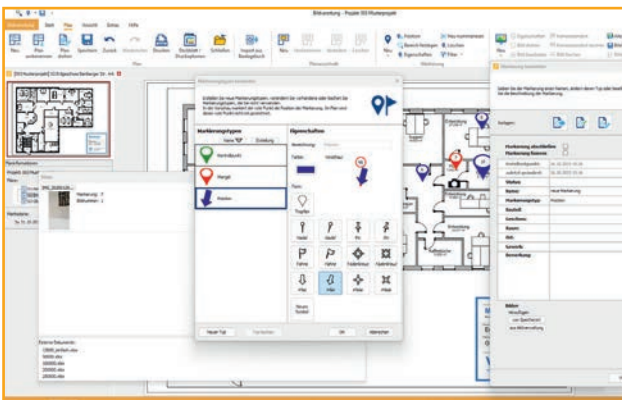
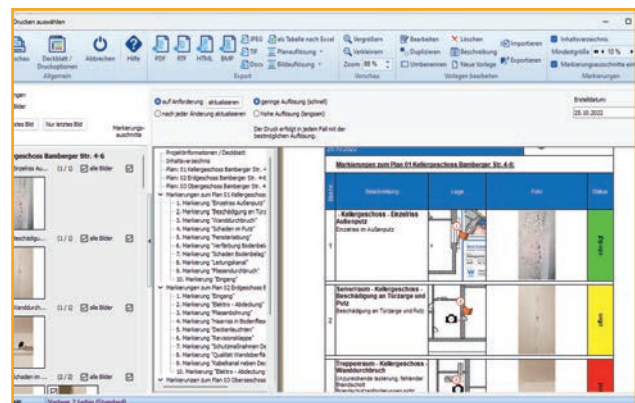
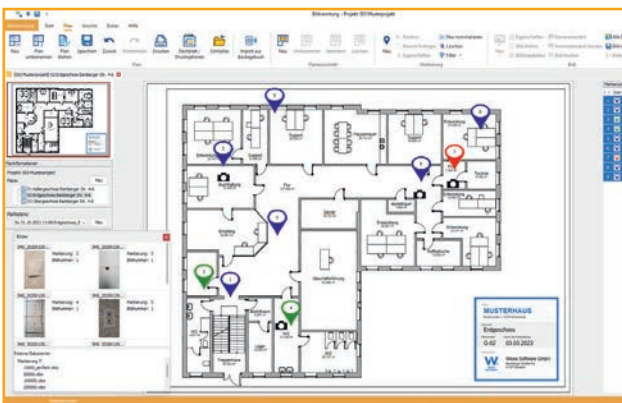
► Netzwerkversion
 ab **499,- EUR***

► Gesamtinstallationen
 über **1.900**

* Preise zzgl. MwSt.



Lokalisierung von Bildern **BILDVERORTUNG 2024**



Mit **Bildverortung 2024** können Sie schnell und effizient Bilder auf Plänen oder Grundrissen lokalisieren, beschreiben und managen.

Durch die intuitive Oberfläche ist das Handling denkbar einfach und gliedert sich in 5 Schritte:

- Plan einlesen
- Markierungen setzen
- Bilder zuweisen
- Kamerastandorte zuweisen
- Drucken

Das Programm kann Pläne aus den Formaten pdf, dxf, dwg, jpg, png und vvwcad einlesen. Die Symbole für die Markierungen können dabei individuell angepasst und mit verschiedenen Eigenschaften wie z.B. Gebäude, Bauteil, Geschoss,

Raum und Gewerk versehen werden. Zusätzlich kann jedem Bild der jeweilige Kamerastandort zugewiesen werden.

Zum Druck stehen unterschiedliche Formatvorlagen zur Verfügung. Darüber hinaus haben Sie die Möglichkeit, Markierungen und Bilder zu filtern, um unterschiedlichen Firmen und Gewerken spezifische Pläne zukommen zu lassen. Zum Lieferumfang gehört eine App für Android und iOS, mit deren Hilfe Sie Daten auf der Baustelle über ein mobiles Gerät eingeben können.



inkl. kostenloser App
„Bildverortung mobile“
 für iOS und Android

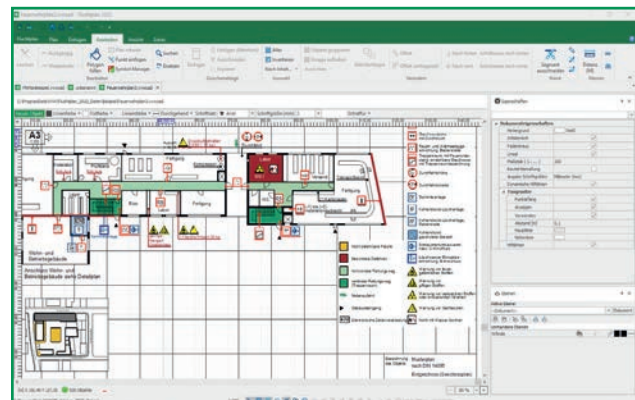
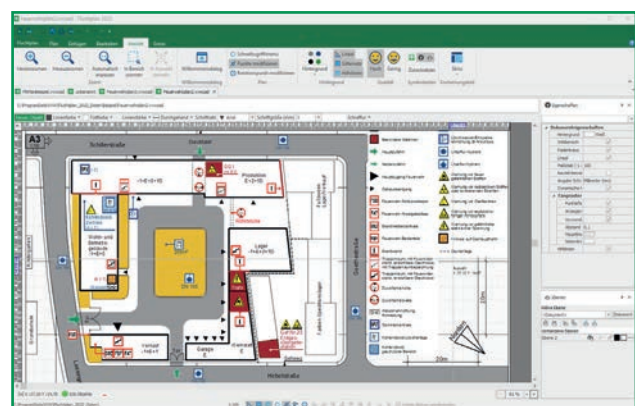
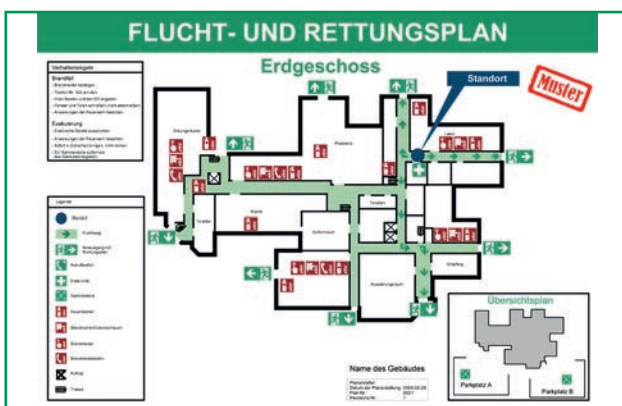
- ✓ Flucht- und Rettungspläne gem. DIN ISO 23601 und 7010
- ✓ Feuerwehrpläne nach DIN 14095 und DIN 14034-6
- ✓ Feuerwehrlaufkarten
- ✓ Brandschutzpläne
- ✓ Bestuhlungspläne nach VStättVO/SBauVO
- ✓ Mehrsprachig
- ✓ Import von PDF, DXF- oder DWG-Formaten

- ▶ Einzelplatzversion
399,- EUR*
- ▶ Netzwerkversion
ab **599,- EUR***
- ▶ Gesamtinstallationen
über **7.600**

* Preise zzgl. MwSt.



Flucht-, Rettungs-, Feuerwehrpläne **FLUCHTPLAN 2024**



Mit dem Programm „**Fluchtplan 2024**“ lassen sich Flucht-, Rettungswegepläne gemäß DIN ISO 23601, Feuerwehrpläne nach DIN 14095 und DIN 14034-6, Feuerwehrlaufkarten und Bestuhlungspläne mehrsprachig und mit aktueller Symbolik erstellen. Darüber hinaus enthält das Programm ein Modul zur Erzeugung von Brandschutzplänen. Damit können in der Leistungsphase (LP) 1 bis 4 Brandschutzvisualisierungspläne, in der LP 5 Brandschutzausführungspläne und in der LP 9 Brandschutzdokumentationspläne gemäß VDI 3819, Blatt 4 (Entwurf) generiert werden.

Die Pläne können entweder auf Grundlage vorhandener CAD-Zeichnungen im DXF-, DWG-Format, gescannter Bestandspläne, PDF-Dateien eingelesen oder mit dem integrierten 2D-Grundrissgenerator und parametrischen Objekten wie Fenstern, Türen oder Treppen halbautomatisch eingegeben werden. CAD-Kenntnisse sind nicht erforderlich. Raumflächen werden automatisch erkannt und mit der richtigen Farbfläche versehen. Brandschutz- und Rettungswegesymbole lassen sich aus einem individuell erweiterbaren Katalog auswählen und in den Plan einfügen. Linien- und Flächenfarben, Planmaßstäbe, Symbolgrößen für Sicherheitszeichen, Schrifthöhen oder Linienbreiten sind stets normenkonform.

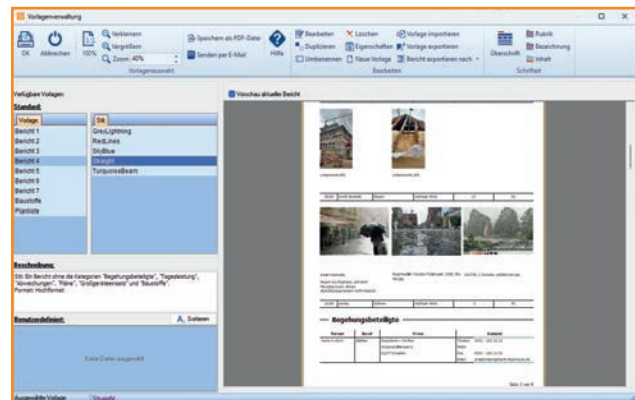
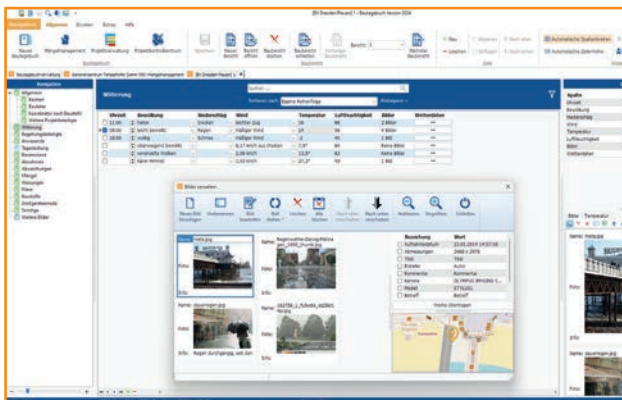
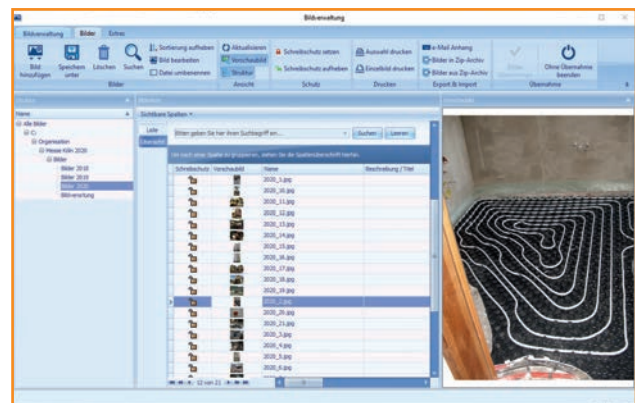
- ✓ Beliebig viele Bautagebücher
- ✓ Oberfläche deutsch und englisch
- ✓ Mängelmanagement, optional auch als Webplattform
- ✓ Baubesprechungsprotokolle
- ✓ Bildverwaltung und Bildbearbeitung
- ✓ Zahlreiche Layoutvorlagen

- ▶ Einzelplatzversion ab **249,- EUR***
- ▶ Netzwerkversion ab **599,- EUR***
- ▶ Gesamtinstallationen über **18.400**

* Preise zzgl. MwSt.



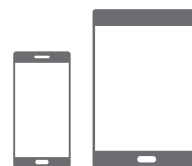
Baustellendokumentation und Mängelmanagement **BAUTAGEBUCH 2024**



Die umfassende und rechtssichere Dokumentation des Bauablaufs, die komfortable Verwaltung von Baustellenberichten, Baubesprechungsprotokollen und Bildern sowie das optionale Mängelmanagement machen die Software zu einem wertvollen Hilfsmittel im Arbeitsalltag.

Darüber hinaus bieten wir Ihnen mit **„Mängelmanagement Web“** auch eine Webplattform zur Zusammenarbeit mit Verursachern und Bauherren sowie zur Meldung, Kontrolle und Abnahme von erfassten Mängeln in Wort und Bild.

Die hohe Skalierbarkeit der Anwendung erlaubt es, Bautagebücher und Bautagesberichte für unterschiedliche Anforderungen und Nutzergruppen zu erstellen, zum Beispiel für Planer, Bauleiter, Bauunternehmer, Handwerksbetriebe, Sachverständige oder Bauherren. Bilder werden in einer separaten Datenbank verwaltet und können mit Markern auf Grundrissen verortet werden. Für den Druck stehen Ihnen zahlreiche Layoutvorlagen zur Verfügung.



inkl. kostenloser App
„Bautagebuch mobile“
für iOS und Android

- ✓ Aktuelles Bauvertragsrecht
- ✓ Über 1800 Formulare für alle Bundesländer
- ✓ Mehr als 700 RTF-Vorlagen
- ✓ Automatische Ausfüllfunktionen
- ✓ Automatische Rechenfunktionen
- ✓ Stammdatenassistent
- ✓ Inkl. Schnittstellen „Digitaler Bauantrag“

★★★★★ 4,79 Sehr gut

▶ Einzelplatzversion
ab **55,- EUR***

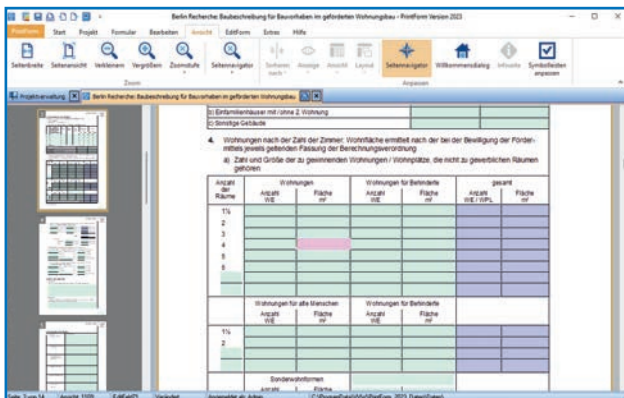
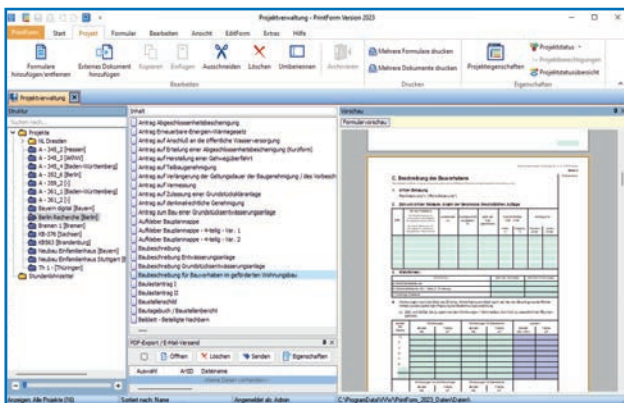
▶ Netzwerkversion
ab **499,- EUR***

▶ Gesamtinstallationen
über **26.400**

* Preise zzgl. MwSt.



Formularsoftware **PRINTFORM 2024**



| | | |
|--|------------------------------------------------------|------------------|
| | Bauantragsverfahren | 105,- EUR |
| | Vergabehandbuch | 55,- EUR |
| | VOB/A-Formulare | 55,- EUR |
| | VOB/B-Musterbriefe | 65,- EUR |
| | Architektenverträge und Ingenieurverträge | 55,- EUR |
| | Kostenermittlung | 55,- EUR |
| | Musterverträge nach HOAI 2009 und 2013 | 105,- EUR |
| | Musterbriefe nach BGB | 55,- EUR |

In der Formularsoftware **PrintForm 2024** stehen Ihnen derzeit über 2500 Vordrucke in 8 themenspezifischen Modulen zur Verfügung. Doch PrintForm ist mehr als eine bauspezifische Vorlagensammlung.

Diverse Funktionen und Automatismen vereinfachen Arbeitsabläufe und machen sie effizienter. So stellt etwa eine editierbare Adressdatenbank alle Adressen und Informationen zu Grundstücken, Bauvorhaben, Behörden oder Baubeteiligten bereit. Wichtige Daten werden somit nur einmal erfasst und können dann automatisch in alle Vordrucke übernommen werden. Enthalten Eingabefelder Zahlenwerte und sind

diese mathematisch miteinander verknüpft, übernehmen Rechenfunktionen die Berechnung. Das erübrigt zeitraubende Mehrfacheingaben oder Taschenrechner und beugt Fehlerquellen vor. Für die Bundesländer Bayern, Baden-Württemberg, Berlin, Hamburg, Mecklenburg-Vorpommern und Saarland wird der „Digitale Bauantrag“ unterstützt. Weitere Bundesländer werden sukzessive implementiert.

Darüber hinaus verfügt **PrintForm 2024** über zahlreiche nützliche Funktionen, wie z.B. automatisierten Formularversand, PDF-Export mit integriertem E-Mail-Verteiler, Bilderverwaltung und Nutzerverwaltung mit Rechtevergabe.

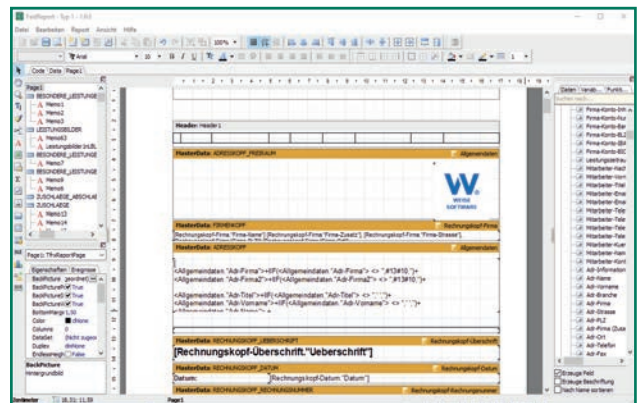
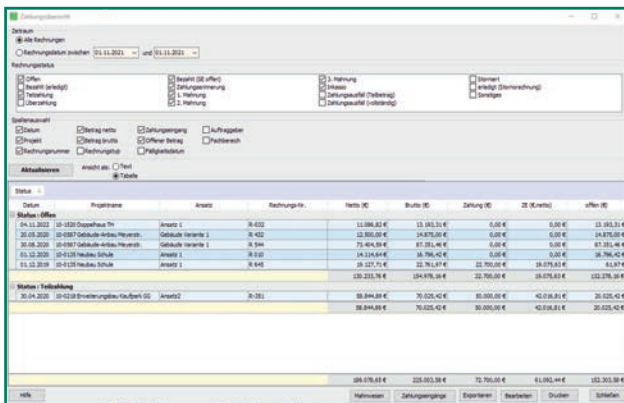
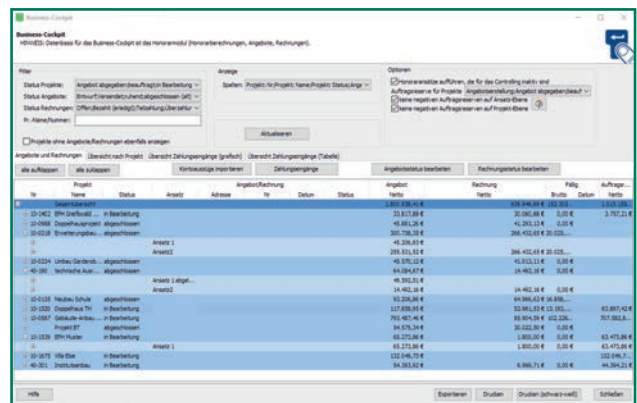
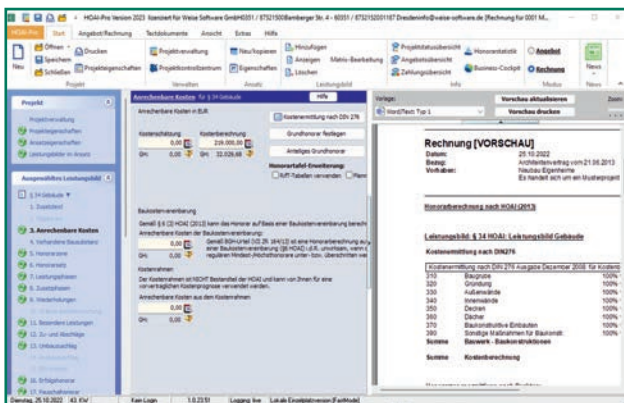
- ✓ Flexible Einstellmöglichkeiten nach HOAI 2021
- ✓ GoBD-Modul inkl. GoBD-Export-Schnittstelle
- ✓ Alle Leistungsbilder nach HOAI 2021, 2013, 2009 und 1996
- ✓ Alle Beratungsleistungen nach HOAI 2021, 2013 und 2009
- ✓ AHO Schriftenreihe Brandschutz, BaustellIV, Projektmanagement, Wärmeschutz, Energiebilanzierung und BIM, Barrierefreiheit, TWP
- ✓ XRechnung und Mahnwesen
- ✓ Leistungsbild Wertermittlung (BDVI)

★★★★★ 4,92 Sehr gut

- ▶ Einzelplatzversion ab **199,- EUR***
- ▶ Netzwerkversion ab **699,- EUR***
- ▶ Gesamtinstallationen über **13.100**

* Preise zzgl. MwSt.

Honorarabrechnung und Kostenermittlung HOAI-PRO 2024



HOAI-Pro 2024 unterstützt Planer bei der transparenten und rechtssicheren Honorarberechnung sowie der Erstellung von Angeboten und Rechnungen nach HOAI, bietet aber ebenso flexible Einstellmöglichkeiten zur Abrechnung gemäß EuGH-Urteil. So kann man beispielsweise bei den anrechenbaren Kosten die Interpolation, Honorarzone und den Honorarsatz umgehen, Kostenansatzbezeichnungen ändern oder Leistungsphasen individuell untergliedern.

gen oder die Gewährung von Rabatten. Zudem können Angebote oder Rechnungen über freie Leistungsbilder unabhängig von Regelwerken gestaltet werden. Auch die im Programm enthaltenen Verträge sind an das jüngste EuGH-Urteil angepasst. Ebenso ist die Honorarberechnung nach DIN 276, Stand 2018-12, inklusive GAEB-Import möglich.

Abweichend zur HOAI können eigene oder zusätzliche Leistungsphasen definiert werden und auch Zu- und Abschläge sind frei definierbar. Pauschalhonorare bieten ferner die Möglichkeit einer freien Vereinbarung zusätzlicher Leistun-



- ▶ Mitarbeiter- und Projektverwaltung
- ▶ Zeiterfassung (am PC, mobil oder per Transponder)
- ▶ Kosten- und Leistungsmanagement
- ▶ Mitarbeiterereinsatzplanung
- ▶ Fremdleister-Auftragsverwaltung
- ▶ Umfangreiches Berechtigungssystem
- ▶ Vorgefertigte und Individuelle Berichtsvorlagen

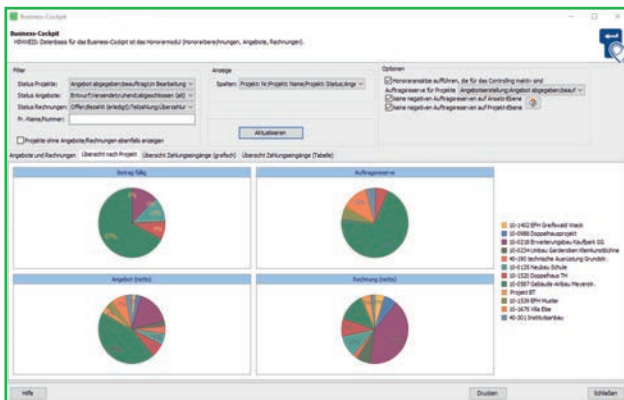
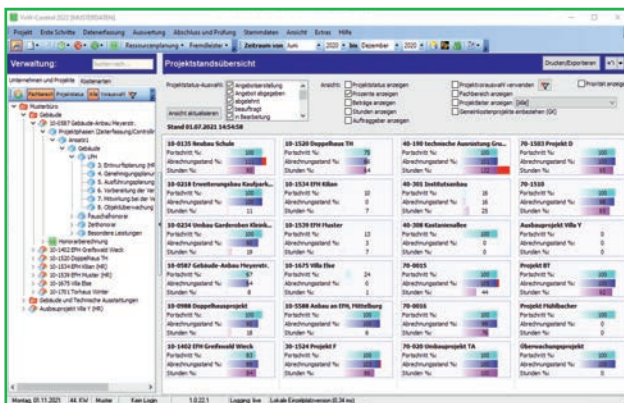
★★★★★ 5,00 Sehr gut

▶ Netzwerkversion
ab **399,- EUR***
▶ Gesamtinstallationen
über **11.000**

* Preise zzgl. MwSt.



Büro- und Projektcontrolling **WEISE-CONTROL 2024**



**„EIN PLANUNGSBÜRO OHNE CONTROLLING
IST WIE EIN SCHIFF OHNE STEUERMANN.“**

Projektcontrolling gewinnt in Architektur- und Ingenieurbüros angesichts immer enger werdender Honorare mehr und mehr an Bedeutung. Für Planungsbüros wird es zunehmend wichtiger, den wirtschaftlichen Erfolg sowohl der einzelnen Projekte als auch des ganzen Büros ständig zu überprüfen und bei drohenden Fehlentwicklungen frühzeitig gegenzusteuern.

Weise-Control 2024 CS – die universelle und modular aufgebaute Büro- und Management-Software für Planungsbüros (BMSP) – unterstützt Sie bei der Bearbeitung, Steuerung und

Weise-Control

Basis-Module

Zeit-
erfassung

Controlling

Honorar-
berechnung

Optionale Module

Ressourcen-
planung

Projektleiter-
rollen

Terminal &
Transponder

Webserver

Profitcenter

XRechnung

Kosten Zeiten Leistungen

planen erfassen analysieren auswerten

Kontrolle über
Kosten- und
Leistungs-
stand

Erkennung
von Fehl-
entwicklungen

Abschätzung
der Wirtschaft-
lichkeit

Nutzung von
Einspar-
potentialen

Wirtschaftlicher Erfolg!

Dokumentation von Projekten und Aufgaben im Büroalltag eines Architektur- oder Ingenieurbüros sowie bei der Honorarberechnung nach HOAI.

Darüber hinaus gehören zum Lieferumfang von **Weise-Control 2024 CS** auch kostenlose Apps zur Zeiterfassung für iOS und Android, mit deren Hilfe Sie Zeiten mobil erfassen und mit der Desktopanwendung synchronisieren können.



inkl. kostenloser App
„Zeiterfassung mobile“
für iOS und Android

Zeiterfassung

ab 399,- EUR*

Mitarbeiter können ihre geleisteten Zeiten über verschiedene Oberflächen auf Projekte buchen. Diese können mit Leistungsphasen untergliedert sein.

Wir bieten Unterstützung bei der Ermittlung von Planstundenvorgaben. Über diverse Auswertungen kann das SOLL- und IST-Zeiten-Verhältnis zur Kontrolle der Projektentwicklungen und der Kontinuität der Zeiterfassung jederzeit abgerufen werden.

Urlaubsplanung, Überstundenverwaltung, Arbeitszeitnachweise, Stundennachweise können genutzt werden.

Controlling inkl. Zeiterfassung

ab 899,- EUR*

Neben den Zeiten erfassen Sie auch die anfallenden und geplanten Kosten und Erlöse mit Zuordnung zu den Projekten oder als Gemeinkosten. Über einen Kosten- und Leistungsplan sowie eine zugehörige graphische Auswertung können Sie die Kostenentwicklung im Unternehmen planen und verfolgen. Das Programm bietet die Möglichkeit, Top-7-Kennzahlen zur Unternehmensbewertung zu ermitteln.

Ein wesentliches Ergebnis der Arbeit mit dem Programm ist die Möglichkeit der permanenten Berechnung Ihrer Gemeinkostenumlage als Basis für reelle Projektstundensätze für die Kalkulation von Planstunden.

Über eine DATEV-Importschnittstelle können Sie die Kostenerfassungen Ihres Steuerbüros ins Programm übernehmen.

HOAI inkl. Zeiterfassung und Controlling

ab 1499,- EUR*

Mit der integrierten Honorarberechnung haben Sie vielfältige Möglichkeiten, individuelle Angebote und Rechnungen zu erstellen. Dafür kann auf zahlreiche Regelwerke z.B. nach HOAI, AHO und RBBau zurückgegriffen werden. Eine GAEB-Schnittstelle ermöglicht den Import von Kostenermittlungen aus einer AfA-Software und eine Exportfunktion erleichtert die Übergabe von Daten an Ihren Steuerberater.

Vereinbarte Honorare können als Basis für die Budgetierung/Plan-Stunden-Berechnung herangezogen werden.

Für die Abrechnung nach Zeithonorar kann auf die Daten aus der Zeiterfassung zurückgegriffen werden.

Fällige Zahlungen können in der Offene-Posten-Verwaltung überwacht und mit dem integrierten Mahnwesen nachverfolgt werden.

XRechnungen

ab 150,- EUR*

Für Rechnungslegungen gegenüber Behörden wird zunehmend die Erfüllung des XRechnungs-Standards gefordert. Mit diesem Modul in Ergänzung zur Honorarberechnung stellen Sie standardkonforme XRechnungen.

Ressourcenplanung

399,- EUR*

Auf Mitarbeiter- und auf Projektphasenebene kann eine komfortable und umfangreiche Mitarbeiter-Einsatzplanung mit Hilfe eines Gantt-Diagramms erfolgen. Überlastungen werden farblich hervorgehoben. Die Grenze für tolerierte Überauslastungen ist selbst definierbar. Auswirkungen von kurzfristigen Planungsänderungen oder Projektunterbrechungen sind sofort sichtbar und können schnell berücksichtigt werden.

Webserver

399,- EUR*

Der Webserver ermöglicht die mobile Zeiterfassung via Internet-Browser oder App. Mitarbeiter können auch außerhalb des Büros ihre Zeiten einfach und schnell erfassen.

Profit-Center

800,- EUR*

Das Profitcenter stellt eine Programm-erweiterung zur Kostenverteilung auf Fachbereiche, Bürogemeinschaften und/oder verbundene Unternehmen mit speziellen Auswertungsmöglichkeiten dar.

Zusätzlich bekommen Sie mit diesem Modul die Möglichkeit, Fremdleister-Aufträge zu verwalten.

Projektleiterrollen

600,- EUR*

Mit diesem Modul können Sie die Mitarbeiterberechtigungen für Projekte und/oder Fachbereiche gezielt erweitern um z.B. die Kostenentwicklung einzelner Projekte von Projektverantwortlichen verfolgen zu lassen.

Terminal und Transponder

Mit dem leistungsstarken Terminal können Arbeitszeiten und Pausen vor Ort über handliche Transponder schnell und kontaktlos erfasst werden. Die Datenübertragung zu Weisecol 2024 erfolgt über das Netzwerk in Echtzeit.



Schnittstellen

Im Zuge der Softwareeinführung können Sie Ihre laufenden Projekte und vorhandenen Zeiteinträge sowie Adressdaten importieren.

* Preise zzgl. MwSt.

- ✓ Unbegrenzt viele Projekte
- ✓ Unbegrenzt viele Listen
- ✓ Vorlagenverwaltung und Vorlageneditor
- ✓ Export- und Druckfunktion
- ✓ App für Android und iOS
- ✓ Synchronisierung zwischen App und Desktopversion

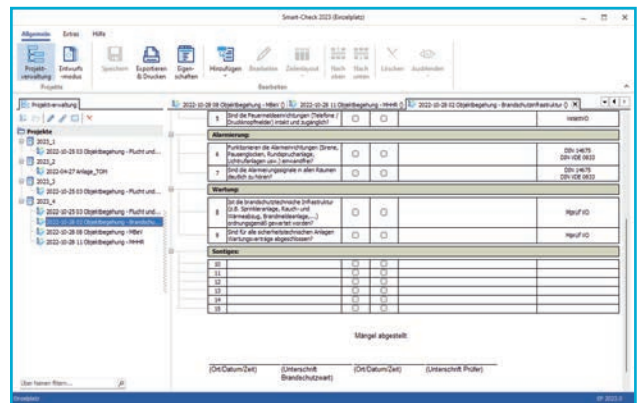
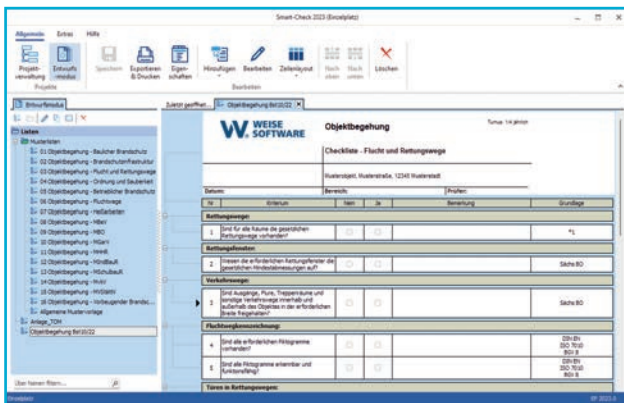
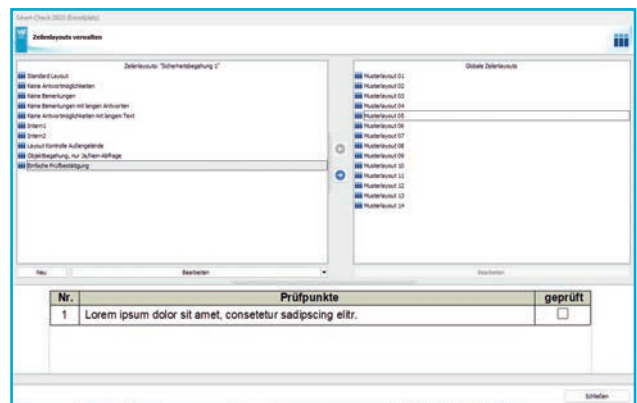
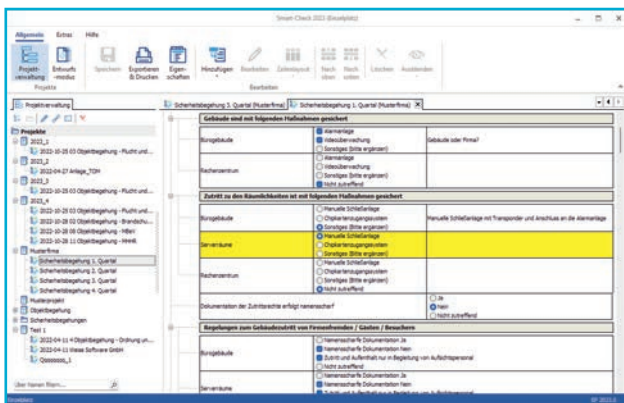

★★★★★ 4,59 Sehr gut

▶ Einzelplatzversion
 ab **399,- EUR***

▶ Gesamtinstallationen
Neu! über 100

* Preise zzgl. MwSt.

Interaktive Checklisten **SMART-CHECK 2024**

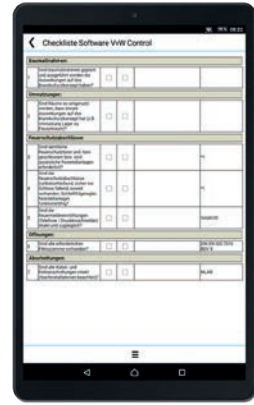


Checklisten helfen bei der Qualitätssicherung und garantieren maximale Produktivität bei der Durchführung von Inspektionen und Baustellenbegehungen, bei regelmäßigen Kontrollen von Arbeitsanweisungen, Objekten, Einbauten oder Teilen oder bei der Erstellung von Prüf- und To-Do-Listen, Fragenkatalogen u.v.m.

Die Software „**Smart-Check 2024**“ erzeugt, bearbeitet und verwaltet sowohl einfache als auch komplexe Checklisten für beliebige Verwendungszwecke. Die Erstellung individueller Checklisten erfolgt bequem am PC. Bereits vordefinierte Musterlisten können über eine Vorschaufunktion schnell ausgewählt und einem Projekt zugeordnet werden. Bei der Erstellung neuer Checklisten können zahlreiche vordefinierte Zeilen- und Tabellenlayouts genutzt werden. Mit

Hilfe frei gestaltbarer Seitenelemente wie. z.B. Textblöcke, Rubriken, Seitenkopf und Seitenfuß lässt sich den Checklisten ein professionelles Aussehen angepasst an das Firmenlayout geben.

Über kostenfreie Apps für Android und iOS können die Checklisten bequem unterwegs ausgefüllt werden. Der Abgleich zwischen PC-Anwendung und App erfolgt mittels WLAN oder USB. Ein Export in verschiedene Formate ist möglich.



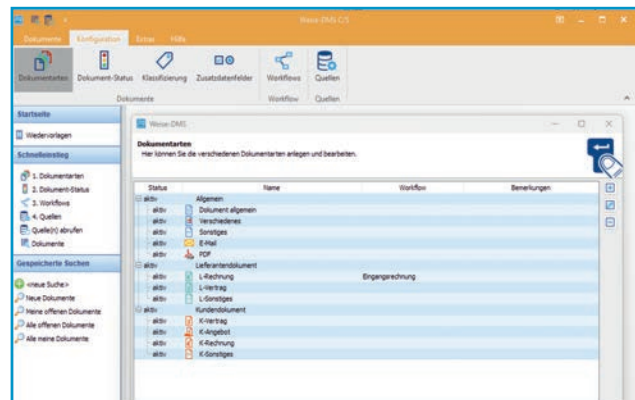
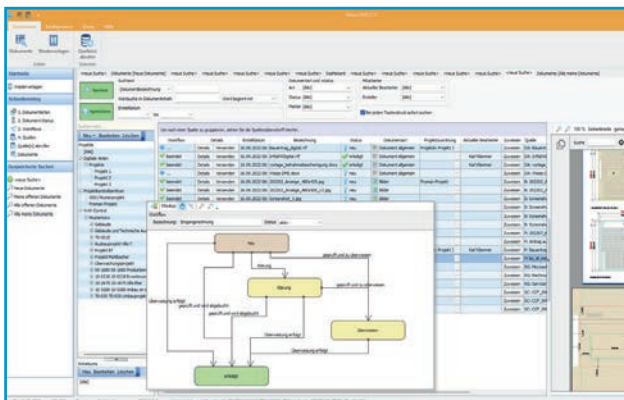
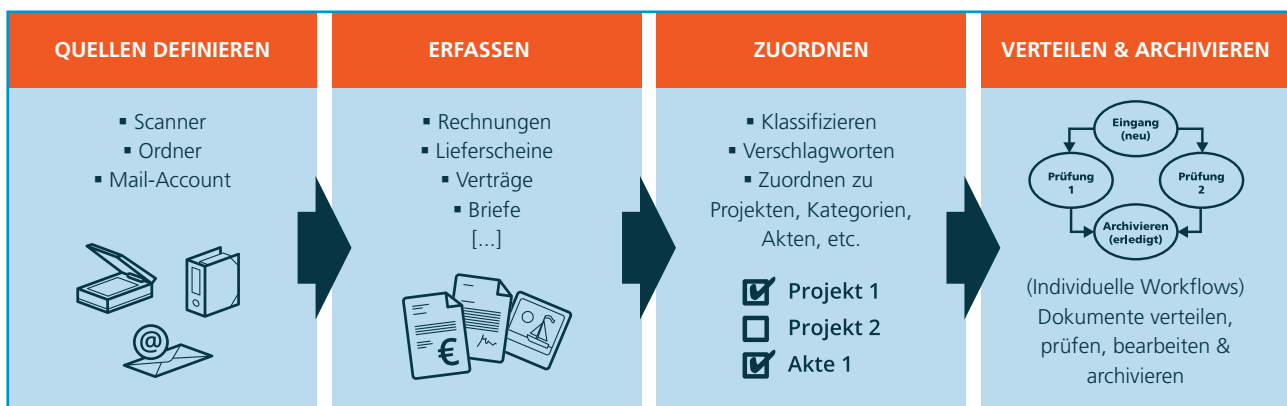
- ✓ Einfach, intuitiv, revisionskonform
- ✓ Automatische Verschlagwortung
- ✓ Beliebige viele digitale Akten
- ✓ Umfangreiche Suchfunktionen
- ✓ Texterkennung (OCR)
- ✓ Individuelle Workflows und Wiedervorlage
- ✓ DATEV-Anbindung

- ▶ Einzelplatzversion
399,- EUR*
- ▶ Netzwerkversion
ab **799,- EUR***
- ▶ Gesamtinstallationen
Neu! über 100

* Preise zzgl. MwSt.



Dokumentenmanagement (DMS) **WEISE-DMS 2024**



Weise-DMS 2024 unterstützt Unternehmen bei der revisionskonformen Ablage, vereinheitlicht und strukturiert Arbeitsabläufe und schafft die technischen Voraussetzungen für die Erfüllung der gesetzlichen Anforderungen (GoBD, GDPdU und DSGVO). Sowohl die Einrichtung als auch die Bedienung und Nutzerführung der Software ist einfach und intuitiv.

Im Gegensatz zu herkömmlichen Dokumenten-Management-Systemen (DMS) die meistens sehr kostspielig sind und einschneidende strukturelle Veränderungen erfordern, kann **„Weise-DMS“** auf gewachsenen Strukturen aufsetzen und diese beibehalten. Eine komplette Neustrukturierung innerbetrieblicher Arbeitsabläufe ist damit nicht erforderlich. Es können individuelle Dokumentarten (z.B. Verträge oder Eingangsrechnungen) und eine unbegrenzte Anzahl

von Quellen (z.B. Scanner, E-Mail-Eingang, Projektordner) definiert werden. Für die Quellen/Dokumentarten können Workflows festgelegt werden, um interne Durchläufe mit Rechten und Aufgaben abzubilden (Dokumentprüfung, Freigabe, Kenntnisnahme, Versand). Zudem können Dokumente Mitarbeitern zugewiesen und auf Wiedervorlage gesetzt werden. Integriert ist auch eine automatische Volltextsuche sowie eine OCR-Texterkennung, die auch falsch benannte oder abgelegte Dokumente schnell wiederfindet. Dokumente können mit selbst definierten Markern versehen und um eigene Zusatzdatenfelder erweitert werden.

Die integrierte DATEV-Schnittstelle ermöglicht die Übertragung von Dokumenten (Rechnungen) an DATEV Unternehmen Online.

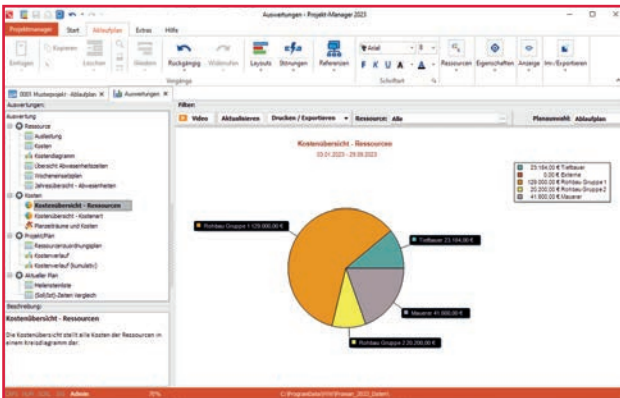
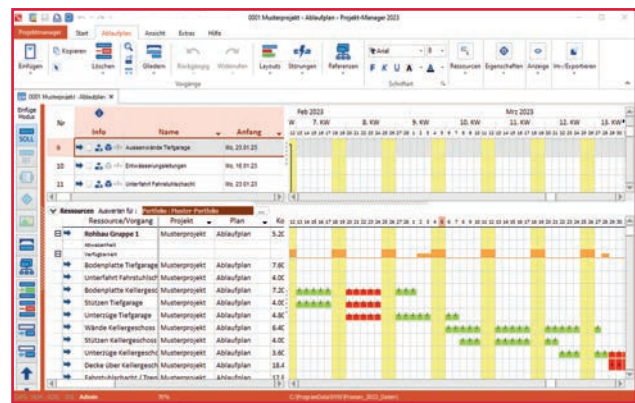
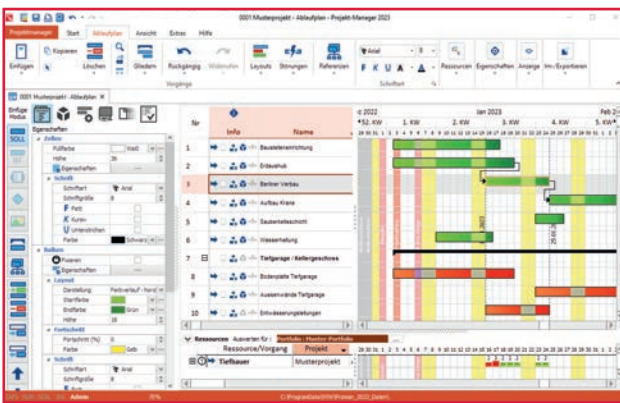
- ✓ Übersichtliche Darstellung von Abläufen und Abhängigkeiten
- ✓ Stundengenaue Planung und Verwaltung von Ressourcen
- ✓ Optimierung von Durchlaufzeiten und Kapazitäten
- ✓ Aufzeigen von Störungen, Schwachstellen und Engpässen
- ✓ Schnelle Anpassung bei Terminänderungen
- ✓ Hohe Skalierbarkeit an beliebige Druckformate
- ✓ Umfassende Information aller Beteiligten

- ▶ Einzelplatzversion ab **249,- EUR***
- ▶ Netzwerkversion ab **599,- EUR***
- ▶ Gesamtinstallationen über **9.800**

* Preise zzgl. MwSt.



Projektmanagement und Bauablaufplanung **PROJEKT-MANAGER 2024**



| Nr. | Name | Anfang | Ende | Bevoren | Startort | Endort | Vorgänger | Nachfolger | Anfang 01 |
|-----|----------------|----------|----------|---------|----------|--------|-----------|------------|-----------|
| 1 | Bereitstellung | 20.02.23 | 20.02.23 | 100% | 11Tag | 11Tag | | | |
| 2 | Stützen | 20.02.23 | 20.02.23 | 100% | 11Tag | 11Tag | | | |
| 3 | Bodenplatte | 20.02.23 | 20.02.23 | 100% | 11Tag | 11Tag | | | |
| 4 | Unterfahrt | 20.02.23 | 20.02.23 | 100% | 11Tag | 11Tag | | | |
| 5 | Stützen | 20.02.23 | 20.02.23 | 100% | 11Tag | 11Tag | | | |
| 6 | Unterfahrt | 20.02.23 | 20.02.23 | 100% | 11Tag | 11Tag | | | |
| 7 | Stützen | 20.02.23 | 20.02.23 | 100% | 11Tag | 11Tag | | | |
| 8 | Unterfahrt | 20.02.23 | 20.02.23 | 100% | 11Tag | 11Tag | | | |
| 9 | Stützen | 20.02.23 | 20.02.23 | 100% | 11Tag | 11Tag | | | |
| 10 | Unterfahrt | 20.02.23 | 20.02.23 | 100% | 11Tag | 11Tag | | | |
| 11 | Stützen | 20.02.23 | 20.02.23 | 100% | 11Tag | 11Tag | | | |
| 12 | Unterfahrt | 20.02.23 | 20.02.23 | 100% | 11Tag | 11Tag | | | |
| 13 | Stützen | 20.02.23 | 20.02.23 | 100% | 11Tag | 11Tag | | | |
| 14 | Unterfahrt | 20.02.23 | 20.02.23 | 100% | 11Tag | 11Tag | | | |
| 15 | Stützen | 20.02.23 | 20.02.23 | 100% | 11Tag | 11Tag | | | |
| 16 | Unterfahrt | 20.02.23 | 20.02.23 | 100% | 11Tag | 11Tag | | | |
| 17 | Stützen | 20.02.23 | 20.02.23 | 100% | 11Tag | 11Tag | | | |
| 18 | Unterfahrt | 20.02.23 | 20.02.23 | 100% | 11Tag | 11Tag | | | |
| 19 | Stützen | 20.02.23 | 20.02.23 | 100% | 11Tag | 11Tag | | | |
| 20 | Unterfahrt | 20.02.23 | 20.02.23 | 100% | 11Tag | 11Tag | | | |
| 21 | Stützen | 20.02.23 | 20.02.23 | 100% | 11Tag | 11Tag | | | |
| 22 | Unterfahrt | 20.02.23 | 20.02.23 | 100% | 11Tag | 11Tag | | | |
| 23 | Stützen | 20.02.23 | 20.02.23 | 100% | 11Tag | 11Tag | | | |

Neben den Kosten gehören Termine zu den neuralgischen Punkten im Zusammenhang mit der Realisierung von Bauprojekten. **Projekt-Manager 2024** ermöglicht straffere Planungs-, Bau- und Montagezeiten. Dazu stellt das Programm Arbeitsabläufe und gegenseitige Abhängigkeiten in Form von Balken-, Struktur- oder Netzplänen übersichtlich dar, optimiert den Ressourceneinsatz und zeigt Engpässe auf. Werden die einzelnen Vorgänge miteinander verknüpft und deren zeitliche Abhängigkeiten definiert, lässt sich schnell und exakt berechnen, welche Folgen die Terminverschiebung eines oder mehrerer Gewerke auf Folgetermine

hat. Auch die Auslastung von Personal, Fahrzeugen oder Geräten lässt sich mit Hilfe von Balkenplänen optimieren. Deshalb ist der Projekt-Manager sowohl für die externe Koordination von Projektbeteiligten und Gewerken auf der Baustelle, als auch für die bürointerne Personal- und Ressourcenplanung einsetzbar.

NEU: Die Software ist als lokale Installation auf Ihrem PC und als Weblösung (auch macOS) verfügbar.

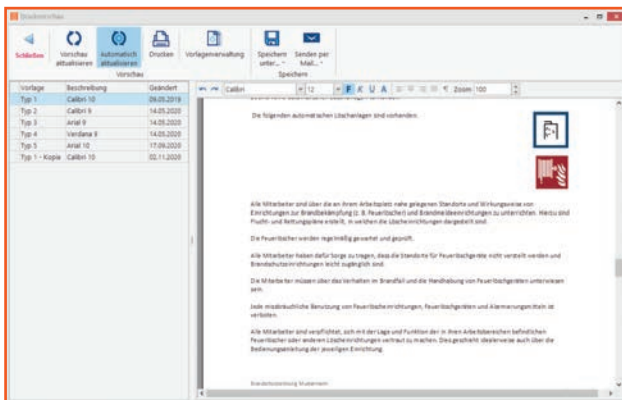
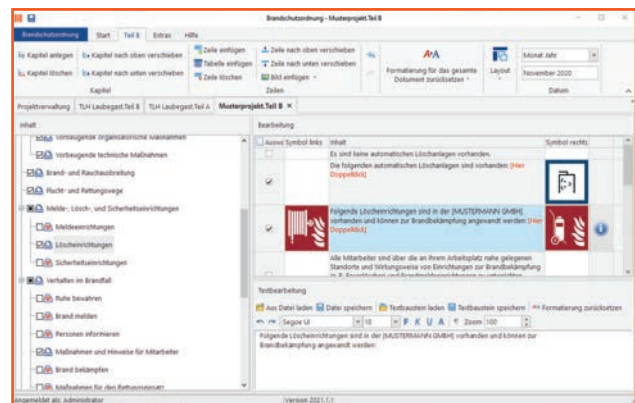
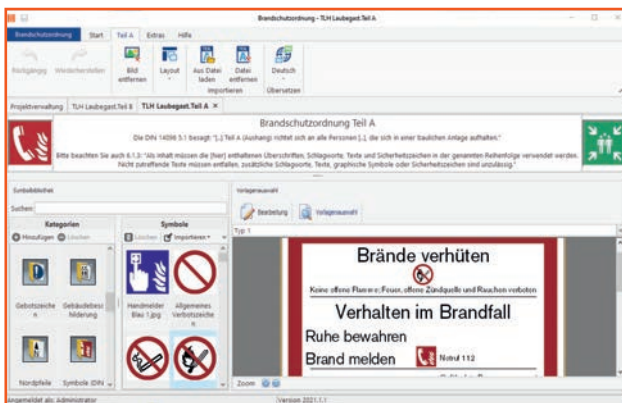
- ✓ Brandschutzordnung Teil A, B und C
- ✓ Umfangreiche Symbolbibliothek
- ✓ Zahlreiche Textbausteine
- ✓ Automatische Erstellung des Inhaltsverzeichnisses
- ✓ Arbeitshilfen und Checklisten
- ✓ Ausgewählte Gesetze, Mustervorschriften und Richtlinien

- ▶ Einzelplatzversion
249,- EUR*
- ▶ Netzwerkversion
ab **399,- EUR***
- ▶ Gesamtinstallationen
über **1.000**

* Preise zzgl. MwSt.



Brandschutzordnung Teil A, B und C **BRANDSCHUTZORDNUNG 2024**



Das Programm **Brandschutzordnung 2024** unterstützt Sicherheitsfachkräfte oder Brandschutzbeauftragte von Unternehmen, Geschäftsführer oder Dienstleister bei der Erstellung und Aktualisierung von Brandschutzordnungsvorschriften gemäß DIN 14096, Teil A, Teil B und C.

Dabei kann der Teil A in folgende Sprachen übersetzt werden: Englisch, Französisch, Spanisch, Italienisch, Tschechisch, Polnisch, Arabisch, Bulgarisch, Rumänisch, Serbisch, Türkisch, Russisch und Ukrainisch. Das Programm eignet sich für alle Gebäudearten und bietet dafür zur jeweiligen Gebäudenutzungsart passende Textbausteine und Vorlagen.

Eine an der DIN 14096 orientierte Gliederungsstruktur sorgt, ebenso wie Checklisten, dafür, dass man Wichtiges nicht vergisst. Aus einer umfangreichen Symbolbibliothek können Brandschutz-, Gefahren-, Verbots- und Rettungszeichen entnommen oder externe Grafiken importiert und in die Brandschutzordnung eingefügt werden. Automatisch erstellte Inhaltsverzeichnisse sparen Zeit und machen Routinearbeiten überflüssig.

- ✓ Vorankündigung
- ✓ Unterlage für spätere Arbeiten
- ✓ Gefährdungskatalog für Hoch- und Tiefbau sowie Bauen im Bestand
- ✓ Gemeinsam genutzte Sicherheitseinrichtungen
- ✓ Baustellenaushang
- ✓ Zahlreiche Vorlagen und Checklisten
- ✓ Mobile App „Gefährdungskatalog“

► Einzelplatzversion
249,- EUR*

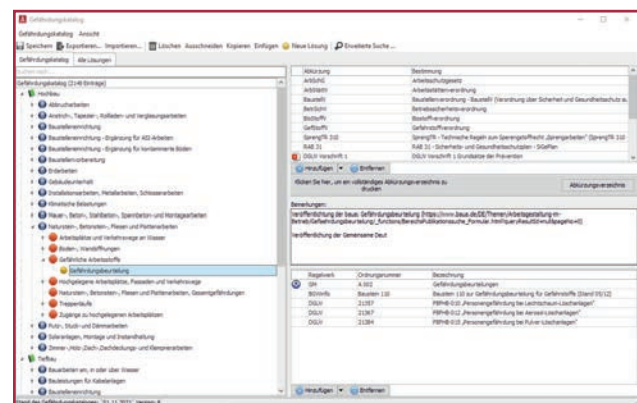
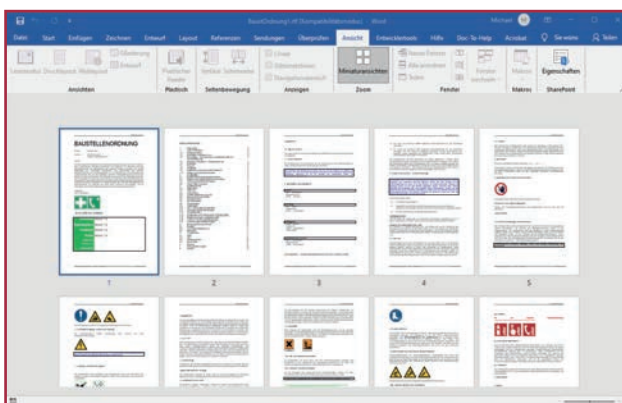
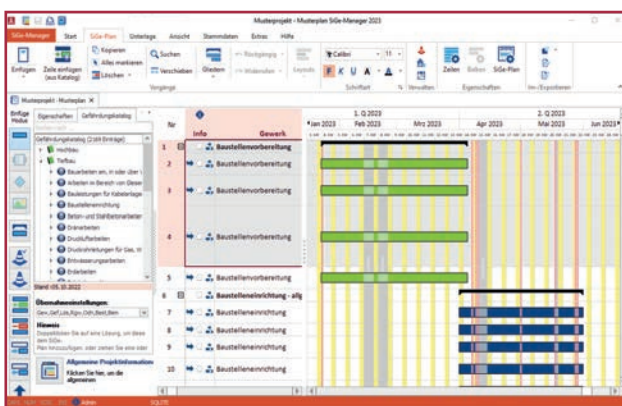
► Netzwerkversion
 ab **499,- EUR***

► Gesamtinstallationen
 über **5.200**

* Preise zzgl. MwSt.



SiGe-Koordination nach Baustellenverordnung **SIGE-MANAGER 2024**



Der **SiGe-Manager 2024** vereinfacht die Konzeption und Koordination von SiGe-Maßnahmen und minimiert den Zeitaufwand für mit der SiGe-Koordination beauftragte Architekten, Ingenieure, Bauleiter oder Projektsteuerer.

Nach Eingabe der allgemeinen Informationen erstellen Sie per Mausklick die Vorankündigung oder die Unterlage für spätere Arbeiten. Der eigentliche SiGe-Plan kann tabellarisch oder grafisch erzeugt werden. Der integrierte Gefährdungskatalog für Hochbau, Tiefbau und Ausbau enthält alle Gewerke sowie die dazugehörigen Gefährdungen, Lösungen, Regelwerke und Bestimmungen. Besonders erwähnenswert ist ein Modul

zur automatischen Generierung einer Baustellenordnung inkl. Projektdaten, Inhaltsverzeichnis, Gliederung und Symbolen.

Darüber hinaus beinhaltet das Programm zahlreiche Zusatzfunktionen wie z.B. Vorlagen, Gesetze, Checklisten zur Baustellenbegehung, ein Modul zur Erzeugung eines Baustellenaushanges sowie eine kostenlose App mit Gefährdungskatalog.

NEU: Die Software ist als lokale Installation auf Ihrem PC und als Weblösung (auch macOS) verfügbar.

- ✓ Brandschutznachweise für Gebäudeklassen
- ✓ Brandschutznachweise für geregelte Sonderbauten
- ✓ Brandschutznachweise nach Muster-Industriebaurichtlinie (MIndbauRL)
- ✓ Über 300 Gesetze, Verordnungen und Richtlinien
- ✓ Individuell erweiterbar

► Einzelplatzversion
ab **149,- EUR***

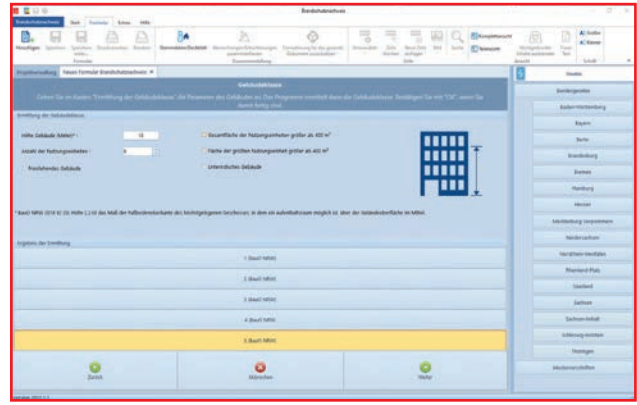
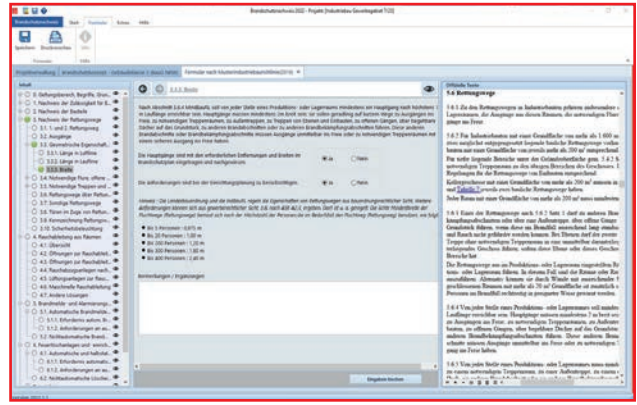
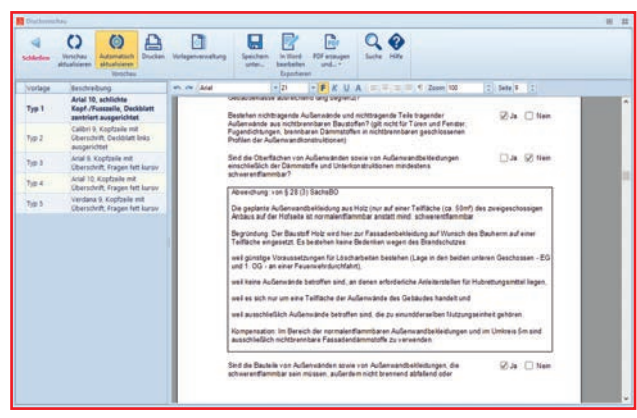
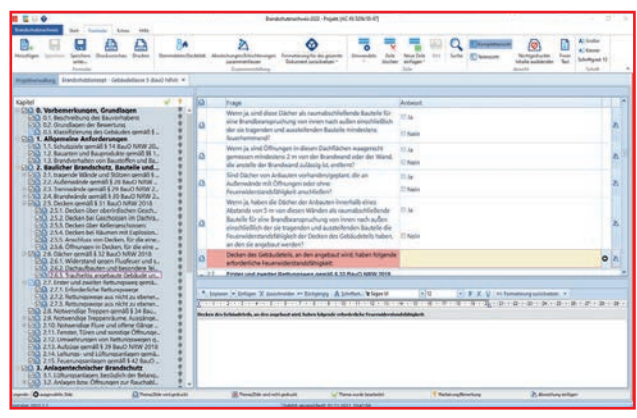
► Netzwerkversion
ab **599,- EUR***

► Gesamtinstallationen
über **4.200**

* Preise zzgl. MwSt.



Nachweise für Gebäudeklassen und geregelten Sonderbau BRANDSCHUTZNACHWEIS 2024



Die Software **Brandschutznachweis 2024** ist eigens auf die Erstellung von Brandschutznachweisen aller Gebäude- und Höhenklassen sowie der geregelten Sonderbauten aller Bundesländer zugeschnitten. Darüber hinaus können auch Brandschutznachweise nach Muster-Industriebaurichtlinie erstellt werden.

Eingabemaschinen und strukturierte Abfragen sorgen beim **Brandschutznachweis 2024** dafür, dass Wichtiges nicht vergessen wird. Kontextbezogene Hilfetexte erläutern die

Abfragen, Vorgabewerte vereinfachen die Eingabe. Stammdaten, wie der Entwurfsverfasser, Bauherr, Bauvorhaben, Grundstücks- und Gebäudedaten, können aus der integrierten Datenbank übernommen oder per Tastatur eingegeben werden. Der Stammdateneingabe folgt die brandschutztechnische Einstufung, bei der Flächen, Geschosse, Grenzabstände, die Nutzungsart und andere Spezifikationen abgefragt werden. Danach wird ein Musterkonzept erzeugt, das anschließend an das konkrete Projekt individuell angepasst werden kann.

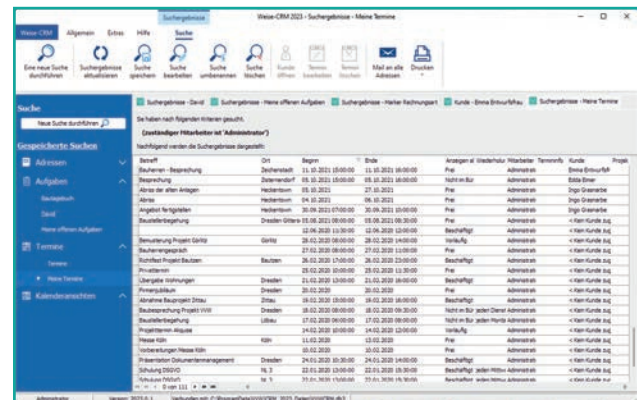
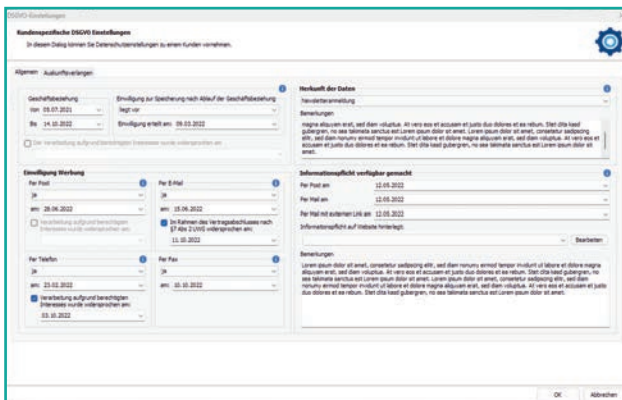
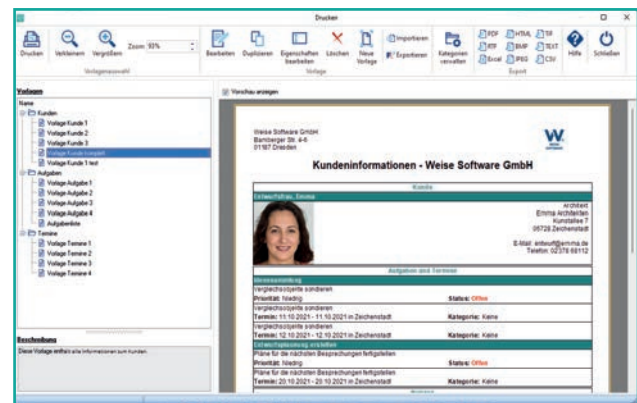
- ✓ Verwaltung von Aufgaben, Terminen, und Gesprächsnotizen
- ✓ Kalenderfunktion und Wiedervorlage
- ✓ Umfangreiche Such- und Filteroptionen
- ✓ Kundeninformationen über Marker und Besonderheiten
- ✓ Zuweisung von Prioritäten und Status
- ✓ DSGVO-konform

► Einzelplatzversion
299,- EUR*
 ► Netzwerkversion
 ab **499,- EUR***
 ► Gesamtinstallationen
Neu! über 100

* Preise zzgl. MwSt.



Kundenpflege **WEISE-CRM 2024**



Weise-CRM 2024 ist eine intuitiv zu bedienende Software zur Pflege und Verwaltung von Kundenbeziehungen.

Dank eines zentralen Kundenstamms erlaubt die Software entsprechende Zugriffe auf Kundenkontakte, Aufgaben, Termine und Kontakthistorien. Als Kundenstamm dient eine integrierte Adressdatenbank (inkl. Importmöglichkeiten aus Outlook und anderen Datenquellen), die auch Bestandteil anderer Programme der Weise Software ist. Über Marker

und Besonderheiten ist es möglich, dem Kunden weitere Merkmale zuzuordnen. Darüber hinaus erhalten Sie durch umfangreiche und speicherbare Suchoptionen immer den vollen Überblick über Aufgaben und verknüpfte Termine. Erfasst werden auch kundenspezifische Angaben zur DSGVO, wie Herkunft der Daten, Angaben zur Informationspflicht Nutzung der Daten, die automatisierte Erstellung der Antwort auf ein Auskunftsverlangen sowie eine DSGVO-konforme Löschprotokollierung.

- ✓ Webbasiert, unbegrenzt viele Bewerber und Stellen
- ✓ Professioneller Auftritt durch Einbettung in die eigene Webseite
- ✓ Einfache Verwaltung aller Stellen und Bewerber
- ✓ Freie Serverwahl (eigener Server, Strato, Ionos, etc.)
- ✓ Rechtskonform zur DSGVO und EU-Datenschutzrecht
- ✓ Automatische Erzeugung von Profilen, Beschreibungen und Aushängen
- ✓ Automatische Daten-Extrahierung aus Lebensläufen (PDF)

► Einzelplatzversion
ab **29,90 EUR***

► Gesamtinstallationen
Neu! über 50

* pro Monat, Preise zzgl. MwSt.



Bewerbungsmanagement und Stellenausschreibung

BEWERBER-MANAGEMENT 2024

| Status | Dupliziert | Foto | Letztes gemeldet | Profil | Kontakt | Name | Beruf (berufst) | Berufliche Bildung |
|---------------------------|------------|------|------------------|--------|---------|------------------------|-------------------|--------------------|
| entschieden Verschieben | nein | | 18.02.2022 | aktiv | 000000 | Borchert, Heiko Dieter | Ingenieur | Diplom |
| entschieden Verschieben | nein | | 18.02.2022 | aktiv | 000000 | Strach, Rudolf | Landwirtschaftler | Bachelor |
| entschieden Verschieben | nein | | 18.02.2022 | aktiv | 000000 | Salter, Jasminette | Ingenieurin | Master |
| entschieden Verschieben | nein | | 18.02.2022 | aktiv | 000000 | Scherrer, Susanna | Stadtplanerin | Bachelor |
| entschieden Verschieben | nein | | 18.02.2022 | aktiv | 000000 | Löffler, Ernst August | Bauingenieur | Diplom |
| entschieden Verschieben | nein | | 18.02.2022 | aktiv | 000000 | Grabowski, Kathrin | Innenarchitektin | Master |
| entschieden Verschieben | nein | | 18.02.2022 | aktiv | 000000 | Hornmann, Theresia | Bauingenieurin | Bachelor |
| entschieden Verschieben | nein | | 18.02.2022 | aktiv | 000000 | Wahl, Lydie | Architektin | Master |
| entschieden Verschieben | nein | | 18.02.2022 | aktiv | 000000 | Breuer, Jörn | Bauingenieur | Diplom (FH) |
| entschieden Verschieben | nein | | 18.02.2022 | aktiv | 000000 | Perzold, Raphael | Ingenieur | Bachelor |
| entschieden Verschieben | nein | | 18.02.2022 | aktiv | 000000 | Zisk, Theo | Zachner | Geodäte |

| Status | Dupliziert | Foto | Letztes gemeldet | Profil | Kontakt | Name | Beruf (berufst) | Berufliche Bildung |
|---------------------------|------------|------|------------------|--------|---------|------------------------|-------------------|--------------------|
| entschieden Verschieben | nein | | 18.02.2022 | aktiv | 000000 | Borchert, Heiko Dieter | Ingenieur | Diplom |
| entschieden Verschieben | nein | | 18.02.2022 | aktiv | 000000 | Strach, Rudolf | Landwirtschaftler | Bachelor |
| entschieden Verschieben | nein | | 18.02.2022 | aktiv | 000000 | Salter, Jasminette | Ingenieurin | Master |
| entschieden Verschieben | nein | | 18.02.2022 | aktiv | 000000 | Scherrer, Susanna | Stadtplanerin | Bachelor |
| entschieden Verschieben | nein | | 18.02.2022 | aktiv | 000000 | Löffler, Ernst August | Bauingenieur | Diplom |
| entschieden Verschieben | nein | | 18.02.2022 | aktiv | 000000 | Grabowski, Kathrin | Innenarchitektin | Master |
| entschieden Verschieben | nein | | 18.02.2022 | aktiv | 000000 | Hornmann, Theresia | Bauingenieurin | Bachelor |
| entschieden Verschieben | nein | | 18.02.2022 | aktiv | 000000 | Wahl, Lydie | Architektin | Master |
| entschieden Verschieben | nein | | 18.02.2022 | aktiv | 000000 | Breuer, Jörn | Bauingenieur | Diplom (FH) |
| entschieden Verschieben | nein | | 18.02.2022 | aktiv | 000000 | Perzold, Raphael | Ingenieur | Bachelor |
| entschieden Verschieben | nein | | 18.02.2022 | aktiv | 000000 | Zisk, Theo | Zachner | Geodäte |

| Datum von | Datum bis | Status Bewerber | Status Stelle | Status Planung | Arten | Bezeichnungen | Devisen | Form | Stufe | Verantwortlicher Mitarbeiter | Sortierung |
|----------------------|------------|-----------------|---------------|----------------|---------|--------------------------|---------|------|-------|------------------------------|-------------------------------|
| Suchen nach Datum... | TT.MM.JJJJ | [Aktiv] | [Aktiv] | [Aktiv] | [Aktiv] | ohne aktivierte Einträge | | | | J&S | Datum absteigend, Form, Stufe |

| Export | Form | Stufe | Bewerber | Verantwortlicher Mitarbeiter | Status | Kontakt | Arbeitsort | Stufe | Stufe |
|-----------------------------|---------|---------|----------|------------------------------|---------|---------|------------|---------|---------|
| Veröffentlichung bearbeiten | 1000000 | 1000000 | 1000000 | 1000000 | 1000000 | 1000000 | 1000000 | 1000000 | 1000000 |

| Datum | Uhrzeit | Arten | Arbeitsort | Status | Aktion |
|------------|---------|--------------------|--------------|----------------------|-------------------------------------|
| 18.02.2022 | 14:48 | Arbeitsort | PAUL | Beauftragungsbeginn | bearbeiten löschen zum Bewerber |
| 02.26.2022 | 10:30 | Strach, Rudolf | BE | Beauftragungsbeginn | bearbeiten löschen zum Bewerber |
| 18.02.2022 | 13:00 | FV | Janine @City | Beauftragungsbeginn | bearbeiten löschen |
| 02.26.2022 | 12:00 | Wahl, Lydie | RR | Kündigung Rückfragen | bearbeiten löschen zum Bewerber |
| 18.02.2022 | 13:00 | Arbeitsort | PAUL | Rückfragen klären | bearbeiten löschen zum Bewerber |
| 02.26.2022 | 14:00 | Hornmann, Theresia | RR | Termin | bearbeiten löschen zum Bewerber |

Sie möchten offene Stellen schnell besetzen und benötigen dazu einen professionellen Auftritt? Mit unserer Software für das Bewerbermanagement haben Sie alle Ihre Stellen und Bewerber im Griff. Sie können die aktuell offenen Stellen automatisch auf Ihrer Internetseite veröffentlichen. Bewerber können sich selbst auf interessante Stellen bewerben und werden gleich automatisch erfasst. Sie profitieren von der schnellen Erzeugung von Stellenbeschreibungen und Bewerberprofilen, können Aushänge ausdrucken und Übersichten erstellen.

Der Einsatz der Software erfolgt auf Ihrem eigenen Server oder einem Server Ihrer Wahl „Made in Germany“ – rechts-

konform, konform zur DSGVO und zu EU-Datenschutzrecht. Auch eine Einbettung in die eigene Homepage ist möglich.

Mit folgenden optionalen Modulen können Sie die Software optimal an Ihre Bedürfnisse anpassen:

- Schnittstelle zur JOBBÖRSE der Arbeitsagentur
- Schnittstelle zu Indeed
- Seminare anbieten, verwalten und anzeigen
- Schnittstelle zu Google Jobs
- Bewerberlogin
- Maßnahmenerefassung
- Data-Extractor für Lebenslauf-PDFs

- ✓ Über 1450 Publikationen aus Bund und Ländern
- ✓ Mustervorschriften
- ✓ Arbeitsstättenrichtlinien und -regeln
- ✓ Umfangreiche Suchfunktionen
- ✓ Regelmäßige Updates



 ▶ Einzelplatzversion
75,- EUR*

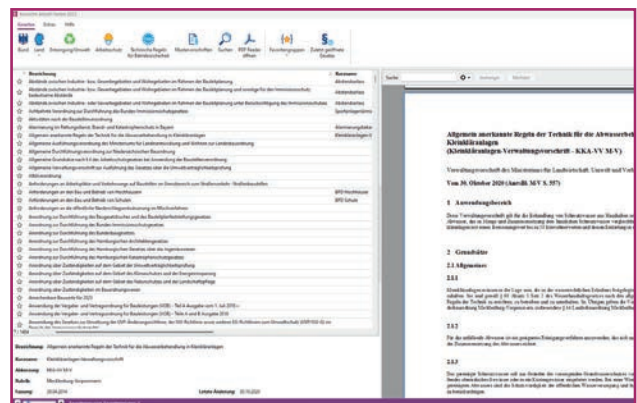
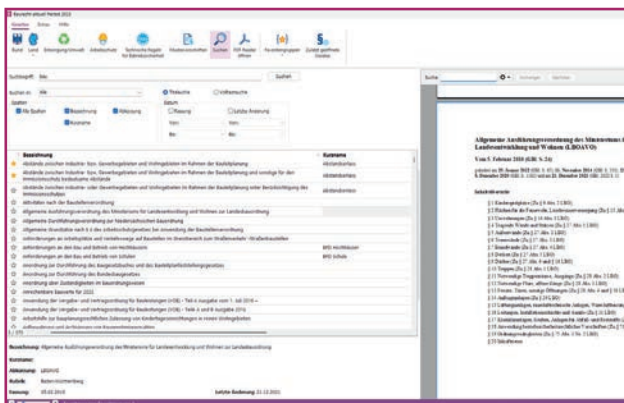
 ▶ Netzwerkversion
 ab **175,- EUR***

 ▶ Gesamtinstallationen
 über **4.200**

* Preise zzgl. MwSt.



Gesetzessammlung für den Bau BAURECHT-AKTUELL HERBST 2023



Mit **Baurecht-aktuell Herbst 2023** bieten wir Ihnen eine umfangreiche Gesetzessammlung – speziell für den Baubereich – an. Alle Gesetze stehen Ihnen in Form von PDF-Dateien zur Verfügung. Die Navigation innerhalb der Gesetze erfolgt über Lesezeichen, die von Ihnen beliebig editiert und ergänzt werden können. Sie haben die Möglichkeit, Textbereiche in die Zwischenablage zu kopieren und in andere Dokumente einzufügen.

In **Baurecht-aktuell Herbst 2023** stehen Ihnen derzeit über 1400 Gesetze, Verordnungen und Richtlinien aus folgenden Rubriken zur Verfügung:

- Baurecht des Bundes
- Baurecht der Bundesländer
- Arbeitsschutz
- Entsorgung / Umwelt
- Mustervorschriften
- Technische Regeln für Betriebssicherheit

Baurecht-aktuell beinhaltet eine Titelsuchfunktion über alle im Programm enthaltenen Gesetze und ermöglicht damit das schnelle Auffinden bestimmter Gesetzestexte über den entsprechenden Titel.

Baurecht-online

Wir stellen Ihnen mit dem Online-Portal „Baurecht-online“ unter www.weise-software.de den vollen Inhalt der Gesetzessammlung Baurecht-aktuell zur Verfügung. Im Gegensatz zur halbjährlich erscheinenden Desktop-Version erfolgt die Aktualisierung der Gesetze im Internet kontinuierlich.

Den registrierten Vollzugriff auf alle Gesetze, Verordnungen und Richtlinien können Sie für einen Jahresbetrag von 75,00 EUR zzgl. MwSt. bestellen. Sie erhalten dann eine Kundennummer und ein Passwort, mit dem Sie sich einloggen können.

- ✓ Aufgabenliste mit Archivfunktion
- ✓ Automatische Terminwiederholung
- ✓ Terminübersicht
- ✓ Legende
- ✓ Druckvorschau
- ✓ Nutzerverwaltung

▶ Einzelplatzversion
49,- EUR*

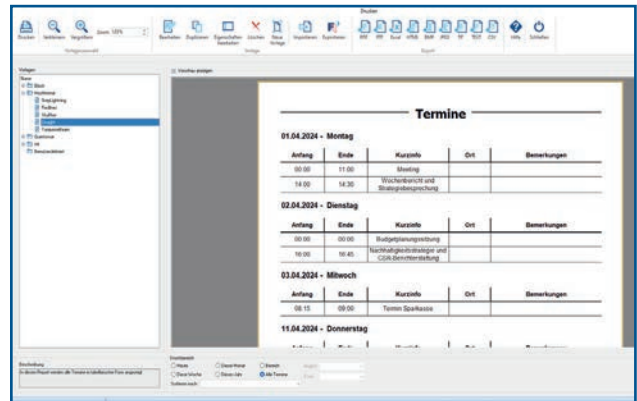
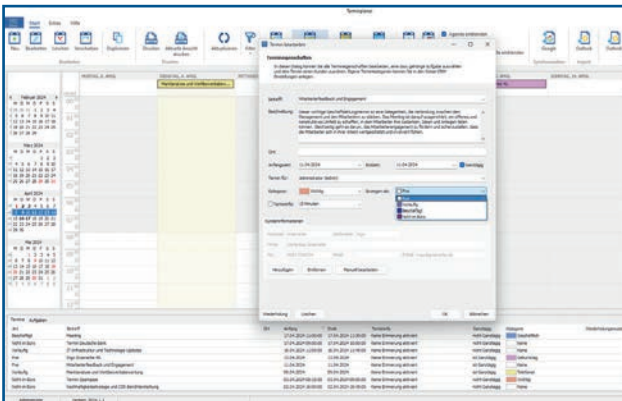
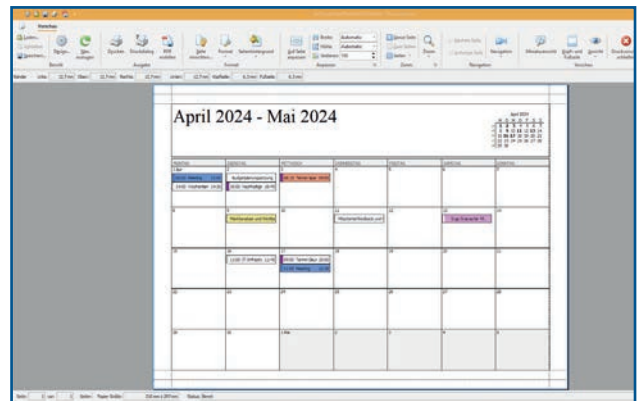
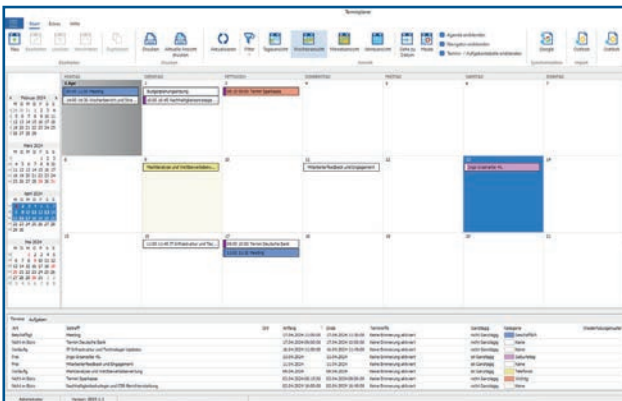
▶ Netzwerkversion
 ab **99,- EUR***

▶ Gesamtinstallationen
 über **5.800**

* Preise zzgl. MwSt.



Terminmanagement und Aufgabenplanung **TERMINPLANER 2024**



Der **Terminplaner 2024** dient zur Verwaltung und Darstellung Ihrer geschäftlichen und persönlichen Termine. Sie haben die Möglichkeit alle Termine mit MS Outlook zu synchronisieren oder in andere Formate (xls, txt, xml, htm) zu exportieren.

Übersichtliche Eingabemaschinen gestalten die Arbeit mit **Terminplaner 2024** unkompliziert und intuitiv. Auch regelmäßig wiederkehrende Termine können mit unterschiedlichen Wiederholungsmustern eingegeben werden.

Darüber hinaus enthält der **Terminplaner 2024** einen bundeslandspezifischen Kalender, in welchem Sie Feiertage, Ferien und betriebsfreie Zeiten beliebig editieren können.

Interessant für alle Anwender, die das Programm mit mehreren Nutzern und an mehreren Rechnern betreiben, ist die integrierte Monitoringfunktion, mit der Sie, in Abhängigkeit der Nutzerrechte, auch die Termine anderer User einsehen und bearbeiten können.

- ✓ Erstellung neuer Formulare für PrintForm
- ✓ Anpassung bestehender Formulare für PrintForm
- ✓ Intuitiv bedienbar
- ✓ Updateunabhängigkeit von PrintForm

★★★★★ 4,83 Sehr gut

▶ Einzelplatzversion

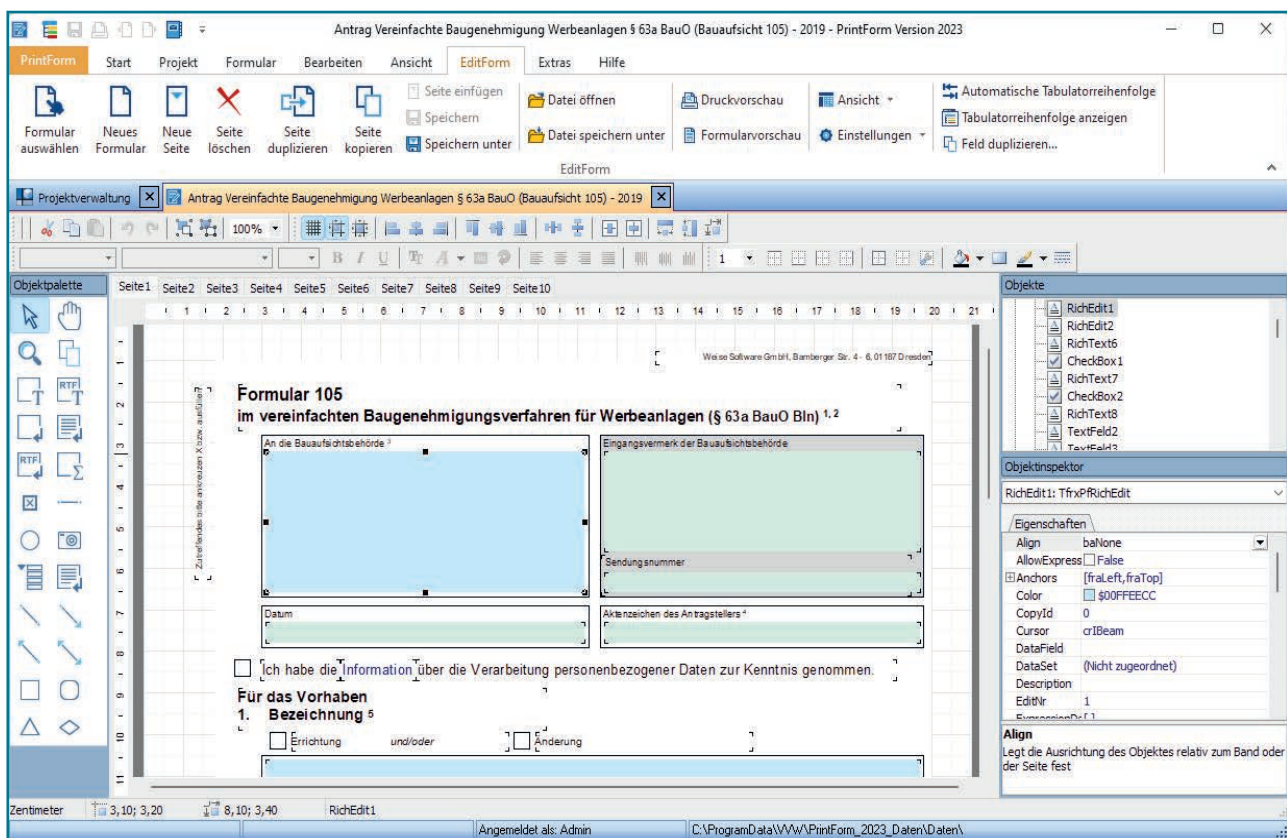
299,- EUR*

▶ Gesamtinstallationen
über **420**

* Preise zzgl. MwSt.



Formulargenerator EDITFORM 2024



Mit dem Formulargenerator **EditForm 2024** stellen wir Ihnen eine Entwicklungsumgebung zur Verfügung, mit der Sie eigene Formulare für **PrintForm 2024** erstellen oder bestehende Vordrucke ändern können. Sie erhalten damit die Möglichkeit, die Formulare Ihren individuellen Vorstellungen anzupassen und Änderungen selbstständig einzuarbeiten. Das Programm enthält alle zur Formularerstellung notwendigen Elemente wie z.B. Textfelder, Eingabefelder, Checkboxes, Formelfelder, Linien,

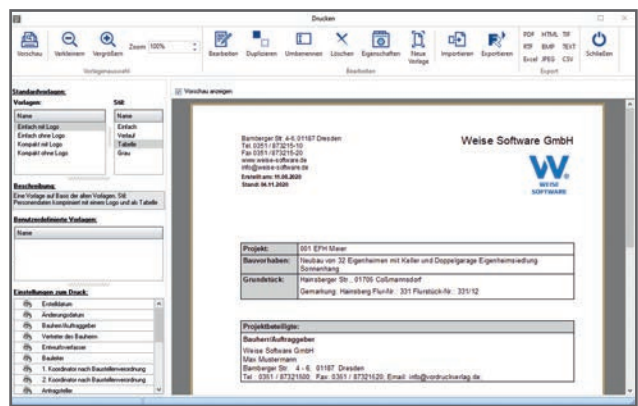
Kreise und Bilder. Über die Objektliste können Formularobjekte (auch unsichtbare) schnell selektiert werden und der Objektinspektor verwaltet alle Eigenschaften des jeweiligen Formularelementes. Darüber hinaus ist noch ein weiterer Inspektor für die Formulareigenschaften, wie z. B. das Seitenlayout, den Hintergrund, die Seitenränder und die Formatvorlage implementiert. Zur Positionierung der einzelnen Objekte können Sie ein „magnetisches“ Gitter und frei editierbare Hilfslinien nutzen.

- ✓ Verwaltung von Ordnerstrukturen
- ✓ Verwaltung von Stammdaten
- ✓ Filterfunktionen
- ✓ Sortierfunktionen
- ✓ Projektdatenblatt
- ✓ Druckvorschau mit Layoutdesigner
- ✓ Export als PDF



Programmübergreifende Projektverwaltung

PROJEKTKONTROLLZENTRUM



Das Projektkontrollzentrum dient der gemeinsamen und einheitlichen Verwaltung der Programme **HOAI-Pro**, **PrintForm**, **Bautagebuch**, **Projekt-Manager**, **Brandschutznachweis**, **Brandschutzordnung** und **SiGe-Manager**. Egal, ob es sich um einen Bauablaufplan, eine Honorarberechnung oder einen Baustellenbericht handelt, mit dem Projektkontrollzentrum haben Sie alles im Blick.

Stammdaten (Bauherr, Entwurfsverfasser, Bauvorhaben, Bauleiter etc.) werden automatisch aus den einzelnen Anwendungen generiert oder direkt im Projektkontrollzentrum eingegeben und gepflegt. Sie können neue Projekte erstellen oder vorhandene Projekte umbenennen, verschieben, kopieren oder löschen.

Ordnerstrukturen, Verzeichnisse und Projekte müssen nur einmal angelegt werden und können dann in verschiedenen Programmen der Weise Software GmbH genutzt werden. Darüber hinaus können Sie die jeweiligen Programme direkt aus dem Projektkontrollzentrum heraus starten und die gewünschten Projekte weiterbearbeiten.

Um die Übersichtlichkeit auch bei einer großen Anzahl von Projekten zu gewährleisten, steht Ihnen eine Filterfunktion zur Verfügung, um einzelne Projektbestandteile ein- oder auszublenden.

Sämtliche Projektdaten werden in einem Projektdatenblatt zusammengefasst. Dieses enthält Informationen über Beginn und letzte Änderung des Projekts, das Bauvorhaben, Daten zum Grundstück und die Kontaktdaten der wichtigsten Projektbeteiligten.

Die Druckvorlage des Projektdatenblattes ist individuell anpassbar, d.h. Sie können selbst bestimmen, welche Informationen das Projektdatenblatt enthalten soll und ob die Druckausgabe detailliert oder kompakt erfolgen soll. Darüber hinaus können Sie in der Druckvorschau das Layout ändern, Kopf- und Fußzeilen einfügen oder das Projektdatenblatt in eine PDF-Datei exportieren.

IHR KUNDENPORTAL – ALLES AUF EINEN BLICK

The screenshot shows a web interface for 'Bautagebuch 2023'. On the left is a navigation menu with items like 'Meine Programme', 'Baurecht-Online', 'Rechnungen', 'Angebote', 'Softwarepflege', 'Adressdaten', 'Passwort ändern', 'Demoversionen', 'Installationsanleitungen', and 'Honorarinformationen'. The main content area has a header 'Bautagebuch 2023' and a breadcrumb 'Meine Programme / Bautagebuch 2023 - Freischaltnummer/n'. Below this are two sections for license keys. The first section is titled 'Einzelplatzversion' and shows a license key 'AAAA-AAAA-AAAA-AAAA' with a 'Download' button. It lists modules 'Mängelmanagement, Mängelmanagement Web' and provides links for 'Anleitung zur Einrichtung' and 'Hinweise zur Softwarepflege'. The second section is titled 'Zusätzliche Einzelplatzversion (Softwarepflege)' and shows the same license key and modules.

Im Kundenbereich unter www.weise-software.de finden Sie alle wichtigen Informationen rund um Ihre bestellten Softwareprodukte.

Im Bereich „**Meine Programme**“ sind die auf Sie lizenzierten Softwareprodukte der letzten 5 Jahre inklusive der zugehörigen Freischaltdaten, Downloads und Informationen zu erworbenen Modulen aufgelistet.

Darüber hinaus enthält der Kundenbereich aktuelle Angebote, Rechnungen, Installationsanleitungen und Informationen zur Softwarepflege sowie den Bereich „Adressdaten“, wo Sie Ihre Kontaktdaten einsehen und pflegen können.

Abgerundet wird das Ganze durch regelmäßige Honorarinformationen von Prof. Frank Weber, Rechtsanwalt und Fachanwalt für Bau- und Architektenrecht.

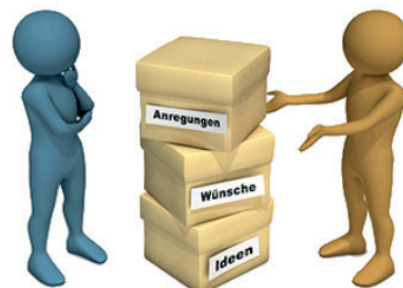
SOFTWAREENTWICKLUNG

Softwareentwicklung

Die Programme der Weise Software GmbH werden kontinuierlich gepflegt und erweitert. Da wir über eine eigene Programmierabteilung verfügen und „inhouse“ entwickeln, können wir flexibel auf Gesetzesänderungen und Änderungen technischer Standards reagieren und schaffen damit die Voraussetzung für minimale Entwicklungszeiten – ein Vorteil, von dem unsere Kunden profitieren und den wir gern auch an Sie weitergeben.

Unsere Programmierer analysieren und bearbeiten regelmäßig Hinweise und Anregungen von Kunden und passen die Software den Erfordernissen aktueller Betriebssysteme und Softwareumgebungen an. Darüber hinaus überprüft unser Serviceteam regelmäßig die Rechtssicherheit der

Softwareprodukte anhand der aktuellen Gesetzgebung. Im Ergebnis dessen werden neue Funktionalitäten, technische Erweiterungen und Sicherheitsanpassungen nicht nur für kommende Softwareprodukte vorbereitet, sondern bereits in aktuelle Produkte implementiert.



SOFTWAREPFLEGE

Softwarepflege

Damit Ihre Programme technisch und funktional stets auf dem neuesten Stand sind, bieten wir Ihnen optional die kontinuierliche Softwarepflege der bei Ihnen eingesetzten Softwareprodukte an.

Die Softwarepflege sichert Ihnen Aktualität und Rechtssicherheit rund um die Uhr. Zu einem jährlichen Pauschalpreis bekommen Sie alle Änderungen und Verbesserungen inkl. Versionswechsel auf die neueste Version innerhalb des Servicezeitraumes.

Ihre Vorteile im Überblick:

- Aktualisierung der Programme aufgrund geänderter Gesetze und Normen
- Kostenlose zusätzliche Einzelplatzlizenz
- Kostenfreier Versionswechsel auf Version 2025
- Regelmäßige Erweiterung und Verbesserung der Funktionalität
- Implementierung von Anregungen und Tipps unserer Nutzer

HOTLINE & SUPPORT

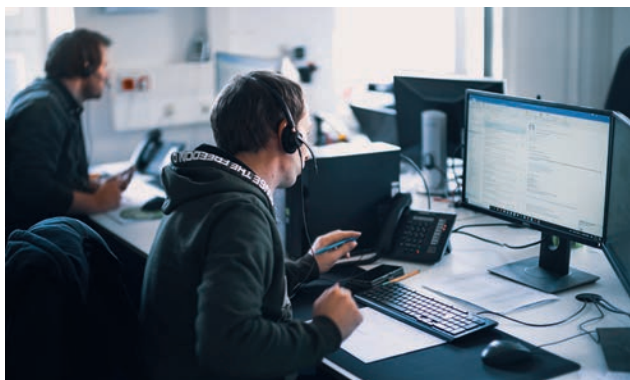
Alle Programme enthalten eine Benutzerhilfe und ein Handbuch, um Sie mit der Software vertraut zu machen und Ihnen den Einstieg zu erleichtern.

In der Praxis fehlt jedoch meist die Zeit, den Umgang mit einer Software richtig zu erlernen und man beschränkt sich auf die altbewährte „learning by doing“-Methode. Um Sie auch dabei optimal zu unterstützen, bieten wir Ihnen zusätzlich folgende Supportmöglichkeiten:

Die Softwarehotline – umfangreicher Service und kompetenter Support



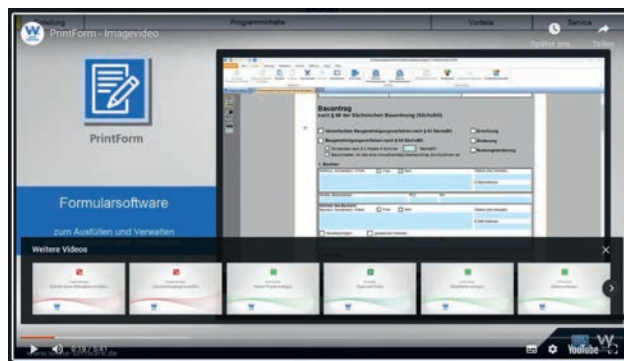
In unserer Hotline stehen Ihnen bei Schwierigkeiten oder technischen Fragen zu unseren Produkten ausführlich geschulte und persönlich interessierte Mitarbeiter immer gern zur Verfügung. Die Hotline befindet sich in unseren Firmenzimmern in Dresden (kein Callcenter, keine Warteschleifen, keine Rufumleitung) und sichert somit unmittelbaren Kontakt zu unseren Kunden auf der einen Seite sowie zu Programmierern und Management auf der anderen Seite.



Sie erreichen unsere Mitarbeiter werktags in der Zeit von 8:00 Uhr bis 12:00 Uhr und 14:00 Uhr bis 16:00 Uhr unter der Telefonnummer. **03 51/87 32 15 - 10**
Wir freuen uns auf Ihren Anruf!

Demovideos – ein Film sagt mehr als tausend Worte

In allen Programmen sind Demovideos integriert, die Ihnen ausgewählte Funktionen und Handlungsabläufe veranschaulichen. Sie finden diese unter dem Menüpunkt „Hilfe / Demovideos“.



Darüber hinaus stellen wir Ihnen Videos auch unter folgendem Link zur Verfügung: <https://www.weise-software.de/video>

Tipps & Tricks im Hilfecenter

Auf unserer Webseite <https://www.weise-software.de/hilfe> können Sie kleine Tutorials und Handlungsanweisungen zu unseren Softwareprodukten, die häufiger nachgefragt werden, einsehen und ausdrucken.

Und darüber hinaus...?

Manchmal ist es schwierig, Fragen zur Bedienung sofort zu analysieren und zu beantworten, da die Ursachen im Einsatz verschiedener Betriebssysteme, Server, Firewall- und Virenschutzeinrichtungen, aber auch in der unterschiedlichen Herangehensweise an Problemstellungen liegen können. Für diesen Fall bieten wir Ihnen an, uns mittels „Teamviewer“ auf Ihren Rechner aufzuschalten, um das Problem gemeinsam mit Ihnen zu lösen.

NETZWERKLIZENZEN

Wir bieten Ihnen von allen Softwareprodukten sowohl Einzelplatzlizenzen als auch Netzwerklizenzen an. Mit Hilfe der Client-Server-Technologie können Sie die Anwendungen optimal im Netz betreiben und mehreren Nutzern gleichzeitig den Zugriff auf die Software gestatten.

Ihre Vorteile

- Gleichzeitiger Zugriff von mehreren PC's auf ein Projekt
- Gemeinsame Datenhaltung
- Bessere Projektübersicht und -transparenz
- Optimales Zusammenspiel aller Komponenten im Netz
- Hohe Datenbankintegrität
- Keine unterschiedlichen Versionen auf verschiedenen Rechnern
- Nutzung verschiedener Datenbankversionen von MS SQL-Server. MS SQL Express ist im Lieferumfang enthalten.

Netzwerklizenzen werden nach der Anzahl der erworbenen Lizenzen für Clients (2 bis 5, 6 bis 20, unlimited) im Rahmen einer Floating License unterschieden.

Floating License

Bei der Installation von Clients ist nicht mehr die Anzahl der Installationen ausschlaggebend, sondern die Anzahl der Nutzer, die gleichzeitig mit dem Programm arbeiten (Floating License).

Sie können also im Rahmen des erworbenen Lizenzmodells die Clients auf beliebig vielen Rechnern innerhalb einer Firma installieren, ohne dass Sie für jeden Rechner bzw. Nutzer eine Lizenz erwerben müssen. Die Anzahl der benötigten Clientlizenzen richtet sich danach, wie viele Nutzer zeitgleich am Server angemeldet sind und mit der Software arbeiten.

WEBANWENDUNGEN



Für die Programme **Projekt-Manager** und **SiGe-Manager** bieten wir zusätzlich zu den PC-Installationen auch Webanwendungen an. Diese vereinen die Funktionsvielfalt unserer PC-Anwendungen mit der Flexibilität einer Webanwendung.

Für das Bautagebuch können Sie optional das Modul **Mängelmanagement-Web** erhalten; eine Webplattform zur Meldung, Kontrolle und Abnahme von erfassten Mängeln in Wort und Bild.

Vorteile der Webanwendungen

- Direkt starten – keine Installation und kein Server erforderlich
- Überall arbeiten (Internet vorausgesetzt)
- Immer aktuell – Updates und Weiterentwicklungen inklusive
- Zusammenarbeit mit externen Partnern – eigene Vergabe von Nur-Lese-Logins
- Lauffähig in jedem gängigen Browser unter **Windows**, **macOS** oder **Linux**
- Optimiert für Laptops und Desktop-Rechner
- Daten auf deutschen Servern
- 256 Bit SSL-Verschlüsselung
- Jederzeit kündbar

SCHULUNGEN

Die effiziente Nutzung von Softwareprodukten ist die Grundlage für die optimale Gestaltung des täglichen Arbeitsablaufs. Doch nicht immer hat man die notwendige Zeit, um sich in alle Einzelheiten eines Programmes einzuarbeiten. Wir bieten Ihnen deshalb **Online-Schulungen** an, in denen Programmabläufe und Funktionen online im Internet präsentiert werden.

Wahlweise haben Sie dabei die Möglichkeit sich den Schulungsinhalt entweder nur vorführen zu lassen oder das Programm unter Anleitung selbst zu bedienen.

| Online-Schulung | |
|------------------|--------------------------------------------------------------------------------------------------------------------------------------------------------------------------|
| Dauer: variabel | |
| | Die Abrechnung erfolgt nach Zeitaufwand. Für eine Grundlagenschulung sollten Sie 45–60 min einplanen (Ausnahme Weisse-Control: Hier sollten Sie mit 90–120 min rechnen). |
| 89 EUR/h* | |

* Preise zzgl. MwSt.



Weise Software GmbH
Bamberger Straße 4-6
01187 Dresden

Telefon: 03 51/87 32 15-00
Hotline: 03 51/87 32 15-10
Telefax: 03 51/87 32 15-20

info@weise-software.de
www.weise-software.de